

제품명: TCL1A 마우스 단클론 항체

카탈로그 번호: AMM81402

연구용 전용

요약

설명	마우스 단클론 항체
숙주	생쥐
적용	ELISA, FC
반응성	인간
결합	비결합
변형	수정치 없음
아이소타입	Mouse IgG1
클론성	단클론
형태	액체
농도	1mg/ml
Storage	Aliquot 하여 -20°C 에 보관(12 개월 유효). 냉동/해동 반복을 피하십시오.
Shipping	Ice bags
버퍼	0.05% 아지드/부틸아민 함유 PBS 용해정형항체
정제	천상정제

적용

희석 비율	ELISA 1:5000-1:20000, FC 1:200-1:400
분자량	13.5kDa

항원 정보

유전자명	TCL1A
다른 이름	TCL1
유전자 ID	8115.0
SwissProt ID	P56279
면역원	대장에서 발현된 정형인간 TCL1A 재조합단(아미노산 10-104).

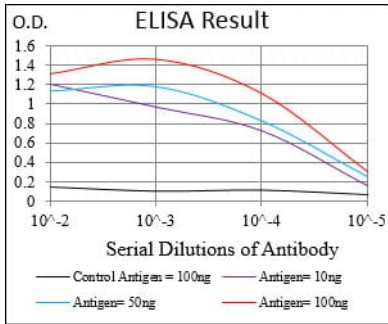
배경

인간에서 TCL1 유전자는 높은 수준의 발현을 보이는 T 세포의 발현 특이적이며, 이는 T 세포의 전구 단계에서 TCR- α (MIM 186880) 또는 TCR- β (MIM 186930) 조절요인이며, T 세포의 발달에 중요합니다 (Virgilio et al., 1998 [PubMed 9520462]). 또한, 정상 세포에서 TCL1은 CD4-/CD8- 세포에서 발현되지만, 분화 후 단계 세포에서는 발현되지 않습니다. TCL1은 세포 생존에 기여하며 AKT (MIM 164730)의 조절요인입니다 (Laine et al., 2000 [PubMed 10983986]).

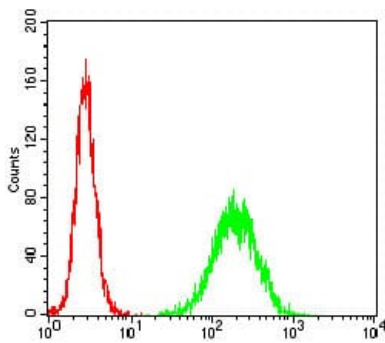
연구 분야

PI3K-Akt 신호전달경로

이미지 데이터



검색선 대항원(100ng); 보색선 항원(10ng); 파색선 항원(50ng); 빨색선 항원(100ng);



TCL1A 마우스 단클론항(녹색)와 음성 대조군(빨색)을 사용하여 HeLa 세포를 유세포분석기로 분석한 결과