

제품명: CCNA2 마우스 단클론 항체

카탈로그 번호: AMM81401

연구용 전용

요약

설명	마우스 단클론 항체
숙주	생쥐
적용	WB, IHC, ELISA, FC
반응성	인간
결합	비결합
변형	수정치 없음
아이소타입	Mouse IgG1
클론성	단클론
형태	액체
농도	1mg/ml
Storage	Aliquot 하여 -20°C 에 보관(12개월 유효). 냉동/해동 반복을 피하십시오.
Shipping	Ice bags
버퍼	0.05% 아지드 나트륨 함유된 PBS 용해정제된 항체
정제	천상정제

적용

희석 비율	WB 1:500-1:2000, IHC 1:200-1:1000, ELISA 1:5000-1:20000, FC 1:200-1:400
분자량	48.6kDa

항원 정보

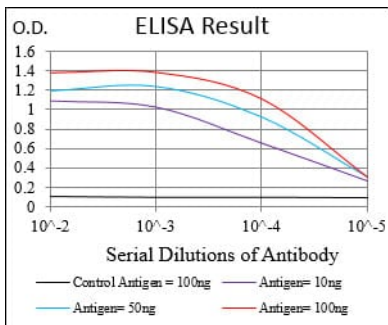
유전자명	CCNA2
다른 이름	CCN1; CCNA
유전자 ID	890.0
SwissProt ID	P20248
면역원	대장에서 발현된 정제된 인간 CCNA2 재조합 단백질(아미노산 105-233).

배경

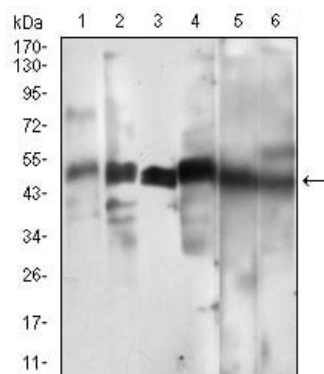
이 유전자는 다양한 세포주기 동안 단백질 형태를 가진 주기를 보이는 고분자량 사이클린 계열에 속한다. 사이클린은 CDK 키아제 조절 역할을 한다. 서로 다른 사이클린은 각 다른 발현 패턴을 나타내며, 이는 각 세포주기 단계에 기여한다. 생식 세포에서 발현하는 사이클린 A1 과 달리, 이 사이클린은 조직 특이적 발현된다. 이 사이클린은 CDC2 또는 CDK2 키아제에 결합하여 화가, 따라서 세포주기 G1/S 및 G2/M 전이를 촉진한다.

연구 분야

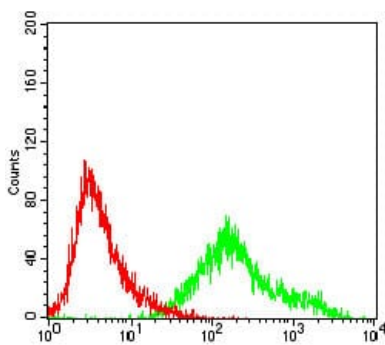
이미지 데이터



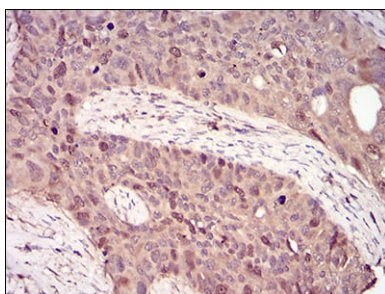
검색선 대수항원(100ng); 보색선 항원(10ng); 파색선 항원(50ng); 빨색선 항원(100ng);



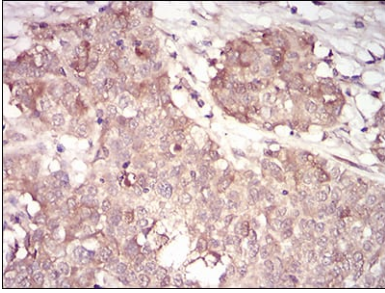
Hela(1), HEK293(2), Jurkat(3), K562(4), SK-Br-3(5), NIH/3T3(6) 세포종류에 대한 CCNA2 마우스 mAb 를 사용하여 Western blot 분석



CCNA2 마우스 mAb (녹색)와 음성 대조군(빨색)을 사용하여 A431 세포를 유세포 분석기로 분석한 결과



과편에 표지된 인자 결합 조직에 대한 CCNA2 마우스 mAb에 DAB 염색을 이용한 면역조직화학 분석



과편이과편인 병용 조직에 대한 CCNA2 마우스 표형에 DAB 염색이 용인 조직화 분석