

**제품명: EIF5A** 마우스 단클론 항체

**카탈로그 번호: AMM81400**

연구용 전용

## 요약

설명	마우스 단클론 항체
숙주	생쥐
적용	IHC, ICC, ELISA, FC
반응성	인간
결합	비결합
변형	수정되지 않음
아이소타입	Mouse IgG1
클론성	단클론
형태	액체
농도	1mg/ml
Storage	Aliquot 하여 $-20^{\circ}\text{C}$ 에 보관(12 개월 유효). 냉동/해동 반복을 피하십시오.
Shipping	Ice bags
버퍼	0.05% 아지드나트륨이 함유된 PBS 용액(정제된 형태)
정제	천상정제

## 적용

희석 비율	IHC 1:200-1:1000, ICC 1:200-1:1000, ELISA 1:5000-1:20000, FC 1:200-1:400
분자량	16.8kDa

## 항원 정보

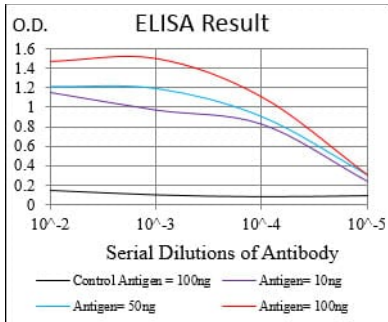
유전자명	EIF5A
다른 이름	EIF-5A; EIF5A1; eIF5A1
유전자 ID	1984.0
SwissProt ID	P63241
면역원	E. coli 에 발현된 EIF5A 의 정제된 재조합 단백질(AA: 잔기(1-154)).

## 배경

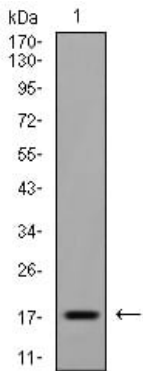
EIF5A(전체 번역 개시 인자 5A)는 단백질을 시작하는 유전자이다. EIF5A와 관련된 결함은 폐암과 내분비암이 있으며, 관상동맥 질환은 단백질 변형 및 발암에 기여할 수 있다. 유전자 관련 된 GO 주제는 리소좀 및 RNA 결합 포함이다. 유전자 중합효소 유전자 EIF5AL1 있다.

## 연구 분야

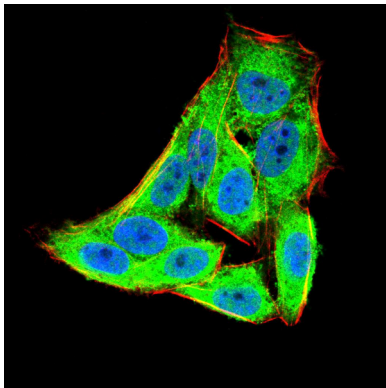
## 이미지 데이터



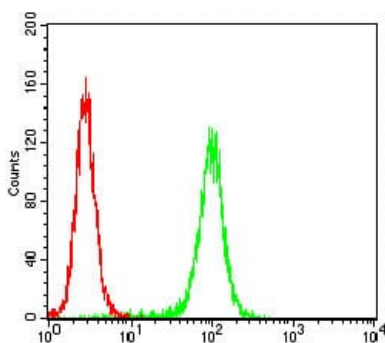
검색선 대수항원(100ng); 보색선 항원(10ng); 파색선 항원(50ng); 빨색선 항원(100ng);



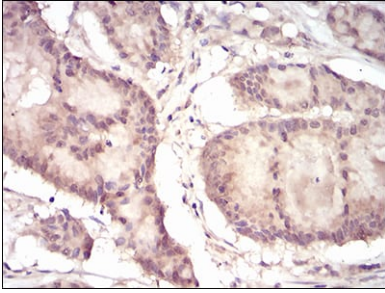
Raji(1) 세포종물에 대한 EIF5A 마우스 mAb 를 사용하여 단백질 분석



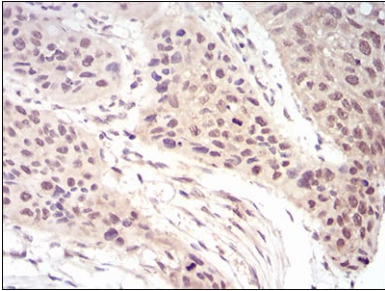
EIF5A 마우스 단일항체(녹색)를 이용한 HeLa 세포의 면역형광 분석. 파색 DRAQ5 형광 DNA 염료, 빨색 염료는 Alexa Fluor-555 팔이단으로 표지했다.



EIF5A 마우스 단일항체(녹색)와 음대수(빨색)를 사용하여 HeLa 세포를 유세포 분석법으로 분석한 결과



과편에 포함된 인간 결장 조직에 대한 EIF5A 마우스 특이적 DAB 염색을 통한 면역조직화학 분석



과편에 포함된 인간 식도 조직에 대한 EIF5A 마우스 특이적 DAB 염색을 통한 면역조직화학 분석