

제품명: WT1 마우스 단클론 항체

카탈로그 번호: AMM81399

연구용 전용

요약

설명	마우스 단클론 항체
숙주	생쥐
적용	ELISA, FC
반응성	인간
결합	비결합
변형	수정치 없음
아이소타입	Mouse IgG1
클론성	단클론
형태	액체
농도	1mg/ml
Storage	Aliquot 하여 -20°C 에 보관(12 개월 유효). 냉동/해동 반복을 피하십시오.
Shipping	Ice bags
버퍼	0.05% 아지드화 트륨 함유된 PBS 용해정형항체
정제	천상정제

적용

희석 비율	ELISA 1:5000-1:20000, FC 1:200-1:400
분자량	49.2kDa

항원 정보

유전자명	WT1
다른 이름	GUD; AWT1; WAGR; WT33; NPHS4; WIT-2; EWS-WT1
유전자 ID	7490.0
SwissProt ID	P19544
면역원	대장에서 발현된 정형인 WT1 재조합단(아미산 314-479).

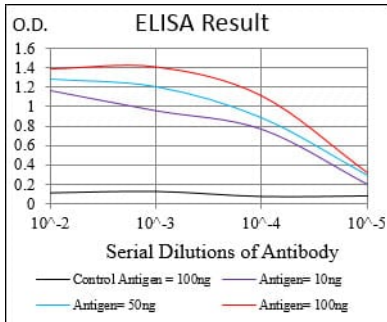
배경

이 유전자는 C-말에 4 개의 인공 코딩 DNA-말에 3개의 인공 DNA 결합 도메인을 포함하는 전이 단백질을 암호화합니다. 이 유전자는 비정상적인 발현 패턴을 보여 유골증 증후군의 일부로 알려져 있습니다. 이 유전자는 또한 조직 특이적 항암 표적을 나타내며, 몇몇 키모유전체에서 다른 조직에서 종양 발생 및 발달에 관여하는 것으로 알려져 있습니다. 이 유전자는 또한 일부 암에서 첫 번째 AUG 코딩 시작 위치와 AUG 코딩 종료 코딩에 있는 비AUG(CUG) 번역 개시 부위를 포함하고 있습니다. PMID:7926762 의 저자들은 또한 WT1 mRNA가 결합 부위에 RNA

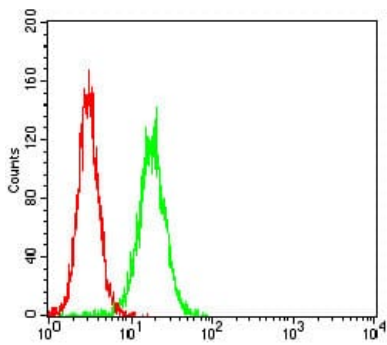
편을 가며 이 과정이 조속적이고 별 단계에 따라 조원 나중를 제한한다.

연구 분야

이미지 데이터



검색선 대항원(100ng); 보색선 항원(10ng); 파색선 항원(50ng); 빨색선 항원(100ng);



WT1 마우스 특이(녹색)와 음성 대조(빨색)를 사용하여 HeLa 세포를 유세포 분석기로 분석한 결과