

제품명: APP 마우스 단클론 항체

카탈로그 번호: AMM81396

연구용 전용

요약

설명	마우스 단클론 항체
숙주	생쥐
적용	ELISA, FC
반응성	인간
결합	비결합
변형	수정치 없음
아이소타입	Mouse IgG2b
클론성	단클론
형태	액체
농도	1mg/ml
Storage	Aliquot 하여 -20°C 에 보관(12 개월 유효). 냉동/해동 반복을 피하십시오.
Shipping	Ice bags
버퍼	0.05% 아지드(부동) 함유된 PBS 용해정제항체
정제	천상정제

적용

희석 비율	ELISA 1:5000-1:20000, FC 1:200-1:400
분자량	87kDa

항원 정보

유전자명	APP
다른 이름	AAA; AD1; PN2; ABPP; APPI; CVAP; ABETA; PN-II; CTFgamma
유전자 ID	351.0
SwissProt ID	P05067
면역원	대장에서 발효된 정제된 APP 재합단(아미노산 483-699).

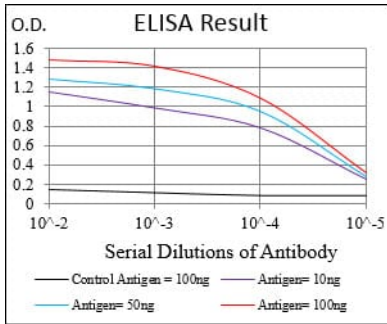
배경

이 유전자는 세포 표면 수용체 및 항원-수용체 결합을 통해 이온 채널 분류에 의해 조절되어 염색체를 생성한다. 이러한 염색체 중 일부는 분포되어 세포질 소포 복합체 APBB1/TIP60 에 결합하여 전 활성을 촉진하는 반면 다른 일부는 알츠하이머병 환자에서 발견되는 아밀로이드 플라크의 단량체 구성 요체이다. 이 유전자 돌연변이는 신경계 이상을 야기하는 노년기 발병의 주요 아밀로이드 병종과 관련이 있다. 이 유전자는 여러 가지 큰 이형성을 암호화하는 다양한 변이체를 가진다.

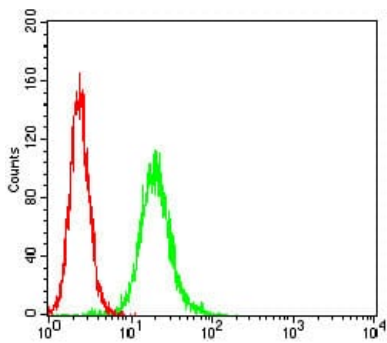
연구 분야

세포질 보식전달 경로

이미지 데이터



검색선 대추항원(100ng); 보색선 항원(10ng); 파란색선 항원(50ng); 빨색선 항원(100ng);



APP 미소 단백질(녹색)와 응대소(빨색)를 사용하여 HeLa 세포를 유세포 분석기로 분석한 결과