

**제품명: VIL1** 마우스 단클론 항체

**카탈로그 번호: AMM81388**

연구용 전용

## 요약

설명	마우스 단클론 항체
숙주	생쥐
적용	WB,IHC,ICC,ELISA,FC
반응성	인간
결합	비결합
변형	수정되지 않음
아이소타입	Mouse IgG1
클론성	단클론
형태	액체
농도	1mg/ml
Storage	Aliquot 하여 $-20^{\circ}\text{C}$ 에 보관(12 개월 유효). 냉동/해동 반복을 피하십시오.
Shipping	Ice bags
버퍼	0.05% 아지드 나트륨 함유된 PBS 용액(정제된 항체)
정제	천상정제

## 적용

희석 비율	WB 1:500-1:2000,IHC 1:200-1:1000,ICC 1:200-1:1000,ELISA 1:5000-1:20000,FC 1:200-1:400
분자량	92.7kDa

## 항원 정보

유전자명	VIL1
다른 이름	VIL; D2S1471
유전자 ID	7429.0
SwissProt ID	P09327
면역원	정제된 인 VIL1 재조합 단백질(아미노산 1-209)을 다량에 발효시킨 것

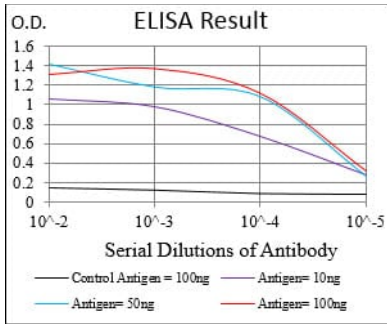
## 배경

이 유전자는 칼슘 조절 단백질 복합체 및 구상 단백질 복합체와 관련된 단백질의 발현을 조절하는 데 관여하는 것으로 알려져 있습니다. 이 유전자는 2.7kb 의 3.5kb 크기의 두 가지 mRNA 가 존재하며, 이 mRNA 에 전하는 단백질이 이 유전자의 발현을 조절합니다.

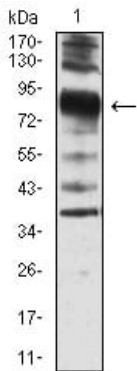
## 연구 분야

세포학

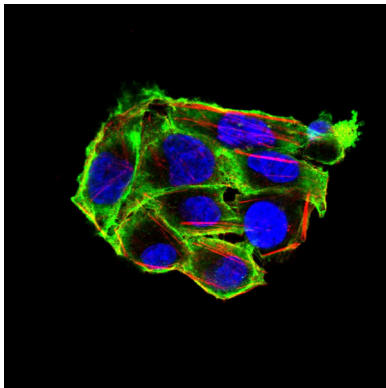
## 이미지 데이터



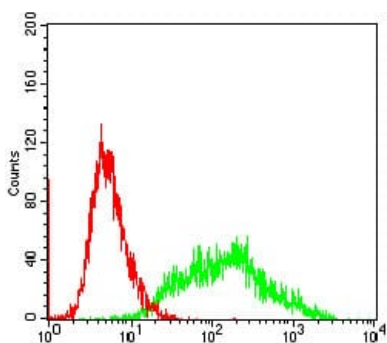
검색선 대수형(100ng); 보색선 형(10ng); 파색선 형(50ng); 빨색선 형(100ng);



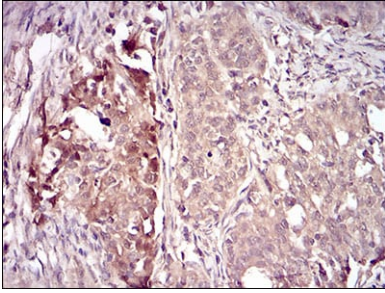
SW620 세포용 항체(VIL1) 마우스 단백질을 사용하여 단백질 분석



VIL1 마우스 단백체 분석을 위한 HeLa 세포 면역형광 분석. 파색 DRAQ5 형 DNA 염료 빨색 액틴 단백질은 Alexa Fluor-555 표지 단백질로 표지했다.



VIL1 마우스 단백체 분석을 위한 대수형 빨색을 사용하여 SW620 세포를 유세포 분석기로 분석한 결과



과편이포된인자경암조직에대한MIL1 마우스단클항체의DAB 염색이용한면역조직화학분석