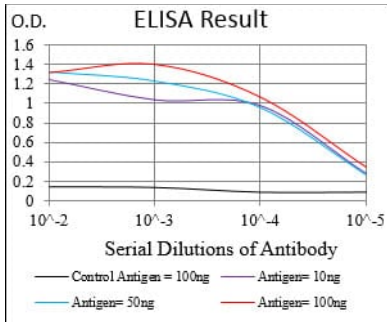
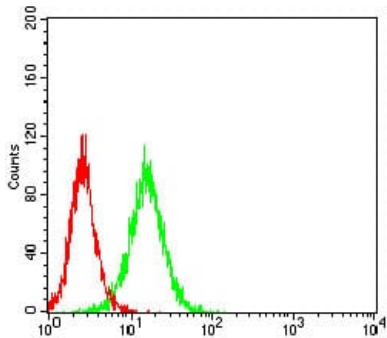


연구 분야

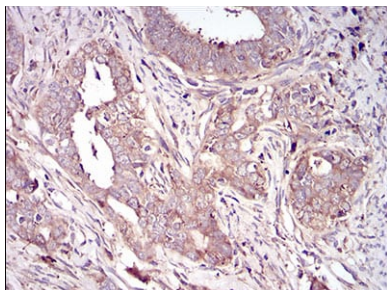
이미지 데이터



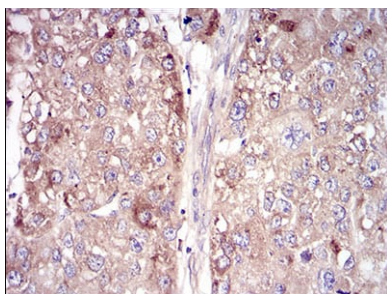
검색선 대항원(100ng); 보색선 항원(10ng); 파색선 항원(50ng); 빨색선 항원(100ng);



VTN 마우스 항체(녹색)와 음성 대조군(빨색)을 사용하여 HeLa 세포를 유세포분석기로 분석한 결과



파란에 포탄인간 자궁암 조직에 대한 VTN 마우스 항체에 DAB 염색이 용인 면역조직화학 분석



파란에 포탄인간 자궁암 조직에 대한 VTN 마우스 항체에 DAB 염색이 용인 면역조직화학 분석