

제품명: HSF1 마우스 단클론 항체

카탈로그 번호: AMM81385

연구용 전용

요약

설명	마우스 단클론 항체
숙주	생쥐
적용	IHC, ICC, ELISA
반응성	인간
결합	비결합
변형	수정치 없음
아이소타입	Mouse IgG2b
클론성	단클론
형태	액체
농도	1mg/ml
Storage	Aliquot 하여 -20°C 에 보관(12 개월 유효). 냉동/해동 반복을 피하십시오.
Shipping	Ice bags
버퍼	0.05% 아지드 나트륨 함유된 PBS 용액(정제된 항체)
정제	천상정제

적용

희석 비율	IHC 1:200-1:1000, ICC 1:200-1:1000, ELISA 1:5000-1:20000
분자량	57.3kDa

항원 정보

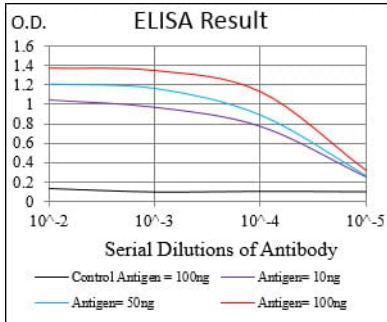
유전자명	HSF1
다른 이름	HSTF1
유전자 ID	3297.0
SwissProt ID	Q00613
면역원	인간 HSF1 의 정제된 재조합 단백질(아미노산 256-359)을 당에 결합시킨 것

배경

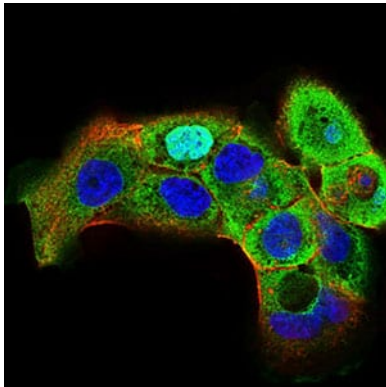
이 유전자는 열 충격 전사 인자이다. 열 충격 유전자 전사는 온 스트레스 후에 빠르게 유도된다. Hsp90 은 단독으로 또는 다른 단백질과 결합하여 유전자 주요 억제제를 합한다.

연구 분야

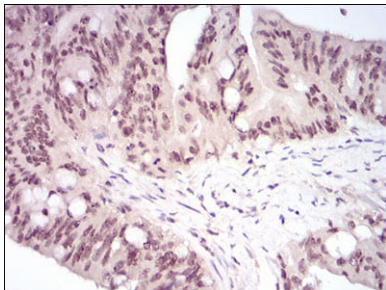
이미지 데이터



검색선 대수항원(100ng); 보색선 항원(10ng); 파색선 항원(50ng); 빨색선 항원(100ng);



HSF1 마우스 특이체(빨)를 이용한 A431 세포 면역형광분석, 파색 DRAQ5 형광 DNA 염료 빨색 액틴 필라멘트는 Alexa Fluor-555 필라멘트로 표지했다.



과편이 포도막 안 조직에 대한 HSF1 마우스 특이체 DAB 염색을 통한 면역조직화학분석