

**제품명: RBL2** 마우스 단클론 항체

**카탈로그 번호: AMM81384**

연구용 전용

## 요약

설명	마우스 단클론 항체
숙주	생쥐
적용	ELISA, FC
반응성	인간
결합	비결합
변형	수정치 없음
아이소타입	Mouse IgG1
클론성	단클론
형태	액체
농도	1mg/ml
Storage	Aliquot 하여 $-20^{\circ}\text{C}$ 에 보관(12 개월 유효). 냉동/해동 반복을 피하십시오.
Shipping	Ice bags
버퍼	0.05% 아지드 나트륨 함유된 PBS 용해정제항체
정제	천상정제

## 적용

희석 비율	ELISA 1:5000-1:20000, FC 1:200-1:400
분자량	128.4kDa

## 항원 정보

유전자명	RBL2
다른 이름	Rb2; P130
유전자 ID	5934.0
SwissProt ID	Q08999
면역원	정제인 RBL2 재조합단(아미노산 939-1139)을 다량에 발사한 것

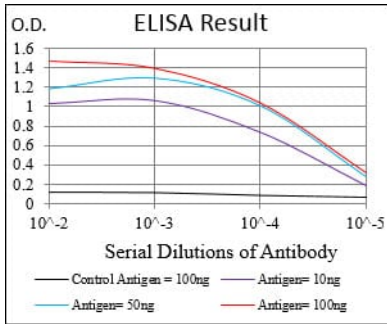
## 배경

RBL2는 세포면접합핵 단백질이다. 전체인 크로마틴 구조를 유지하는 데 필요한 핵 구조적 적응 단백질 유전자 집합으로서 적응 단백질에 직접 연관한다. 하트마탈로신 SUV420H1과 SUV420H2를 포함하고 핵 구조적 적응을 위한 역할을 유한다. 하트마탈로신 SUV420H1은 H4 'Lys-20' 상태를 조절한다. 크로마틴 구조를 유지하는 데 필요한 유전자 집합으로서 적응 단백질 유전자 집합에 포함된다. E2F 매개 전이 활성의 강한 억제제이며 E2F5와 유전적으로 결합한다. 사이클린 A와 결합한다. 에피네프린 E1A 단백질의 결합 부위에 결합하며 이 과정에 관할 가능성이 있다. 종양 억제 단백질 유전자이다.

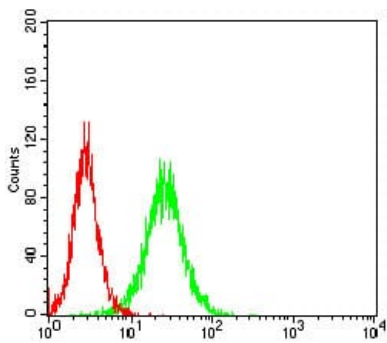
## 연구 분야

PI3K-Akt 신호전달경로

## 이미지 데이터



검색선 대수항원(100ng); 보색선 항원(10ng); 파색선 항원(50ng); 빨색선 항원(100ng);



RBL2 마우스 림프구(적외선 대조) 빨색을 사용하여 HeLa 세포유세포분석으로 분석한 결과