

제품명: UBE2C 마우스 단클론 항체

카탈로그 번호: AMM81382

연구용 전용

요약

설명	마우스 단클론 항체
숙주	생쥐
적용	IHC, ELISA
반응성	인간
결합	비결합
변형	수정치 없음
아이소타입	Mouse IgG2a
클론성	단클론
형태	액체
농도	1mg/ml
Storage	Aliquot 하여 -20°C 에 보관(12 개월 유효). 냉동/해동 반복을 피하십시오.
Shipping	Ice bags
버퍼	0.05% 아지드 나트륨 함유된 PBS 용액(정제된 항체)
정제	천상정제

적용

희석 비율	IHC 1:200-1:1000, ELISA 1:5000-1:20000
분자량	19.7kDa

항원 정보

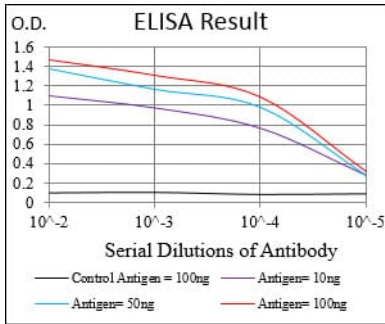
유전자명	UBE2C
다른 이름	UBCH10; dJ447F3.2
유전자 ID	11065.0
SwissProt ID	O00762
면역원	E. Coli 에서 발효된 인간 UBE2C 의 정제된 재조합 단백질(AA: FULL(1-179)).

배경

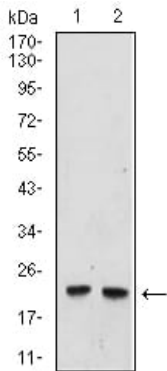
유비쿼틴-에이전 단백질은 정상적인 세포 생존과 사멸을 조절하는 중요한 단백질입니다. 유비쿼틴은 주로 세중유리호, 즉 유비쿼틴 알파호, 유비쿼틴 베타호, 그리고 유비쿼틴 델타호에 의해 구성됩니다. 이 유비쿼틴 유비쿼틴 알파호 계열은 유비쿼틴-에이전 단백질 유전자 클러스터에서 유래하며, 주로 전염병과 암 연구에 관련되어 있습니다. 이 유비쿼틴 유비쿼틴 알파호 계열은 유비쿼틴-에이전 단백질 유전자 클러스터에서 유래하며, 주로 전염병과 암 연구에 관련되어 있습니다. 이 유비쿼틴 유비쿼틴 알파호 계열은 유비쿼틴-에이전 단백질 유전자 클러스터에서 유래하며, 주로 전염병과 암 연구에 관련되어 있습니다.

연구 분야

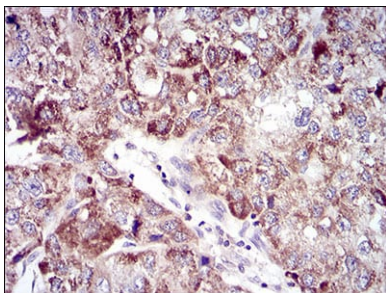
이미지 데이터



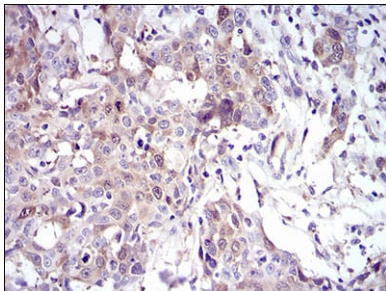
검색선 대추항원(100ng); 보색선 항원(10ng); 파색선 항원(50ng); 빨색선 항원(100ng);



HeLa(1) 및 Raji(2) 세포용질에 대한 UBE2C 마우스 mAb 를 사용하여 단백질 분석



파면포본인간식암조직에 대한 UBE2C 마우스 mAb 를 사용하여 DAB 염색이 용인 면역조직화학 분석



파면포본인간식암조직에 대한 UBE2C 마우스 mAb 를 사용하여 DAB 염색이 용인 면역조직화학 분석