

**제품명: SHC1** 마우스 단클론 항체

**카탈로그 번호: AMM81379**

연구용 전용

## 요약

설명	마우스 단클론 항체
숙주	생쥐
적용	WB, ICC, ELISA, FC
반응성	인, 쥐
결합	비결합
변형	수정치 없음
아이소타입	Mouse IgG1
클론성	단클론
형태	액체
농도	1mg/ml
Storage	Aliquot 하여 -20°C 에 보관(12 개월 유효). 냉동/해동 반복을 피하십시오.
Shipping	Ice bags
버퍼	0.05% 아지드 나트륨 함유된 PBS 용해정제항체
정제	천상정제

## 적용

희석 비율	WB 1:500-1:2000, ICC 1:200-1:1000, ELISA 1:5000-1:20000, FC 1:200-1:400
분자량	62.8kDa

## 항원 정보

유전자명	SHC1
다른 이름	SHC; SHCA
유전자 ID	6464.0
SwissProt ID	P29353
면역원	정제인간 SHC1 재조합 단백질(아미노산 385-495)을 다량에 발효시킨 것

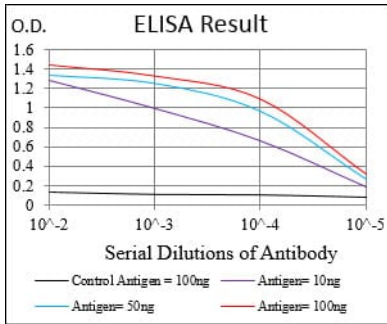
## 배경

이 유전자는 활성화된 내구 세포에서 주로 발현되는 단백질입니다. SHC1은 단백질-단백질 상호작용의 매개체로 알려져 있으며, 성장 인자 수용체(예: p66Shc)은 신경절 및 활성 산종에 풍부하게 발현될 수 있습니다. 다른 두 형태인 p52Shc와 p46Shc는 GRB2/SOS 복합체 및 아릴화 효소 유전자 발현을 조절하는 Ras 경로에 연관되어 있습니다. p66Shc는 Ras 활성화에 관여하지 않습니다. 다른 두 형태인 p52Shc와 p46Shc는 다른 단백질과 결합하며, 이 유전자는 다른 두 형태를 발현하는 여러 전사 변이체가 존재합니다.

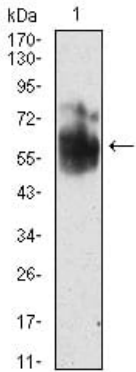
## 연구 분야

Jak-STAT 신호전달경로

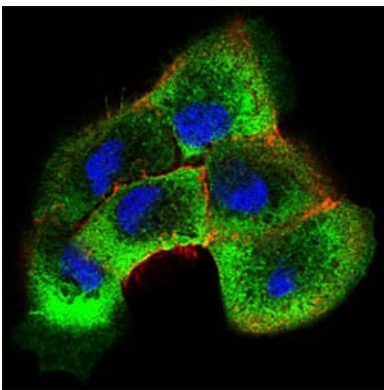
## 이미지 데이터



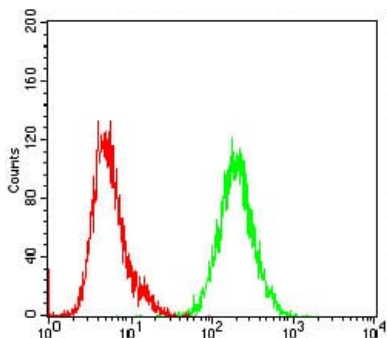
검색선 대수항원(100ng); 보색선 항원(10ng); 파색선 항원(50ng); 빨색선 항원(100ng);



NIH/3T3 세포용질에 대한 SHC1 마우스 단클론항체를 사용하여 단백질 분석



SHC1 마우스 단클론항체(녹색)를 이용한 A431 세포의 면역형광분석. 파색 DRAQ5 형광 DNA 염료, 빨색 액틴 단백질은 Alexa Fluor-555 필라민으로 표지되었다.



SHC1 마우스 단클론항체(적색)와 음대제(빨색)를 사용하여 NIH/3T3 세포를 유세포분석 방법으로 분석한 결과

