

제품명: RHOF 마우스 단클론 항체

카탈로그 번호: AMM81377

연구용 전용

요약

설명	마우스 단클론 항체
숙주	생쥐
적용	ELISA, FC
반응성	인간
결합	비결합
변형	수정치 없음
아이소타입	Mouse IgG2a
클론성	단클론
형태	액체
농도	1mg/ml
Storage	Aliquot 하여 -20°C 에 보관(12 개월 유효). 냉동/해동 반복을 피하십시오.
Shipping	Ice bags
버퍼	0.05% 아지드 나트륨 함유된 PBS 용해정제된 항체
정제	천상정제

적용

희석 비율	ELISA 1:5000-1:20000, FC 1:200-1:400
분자량	23.6kDa

항원 정보

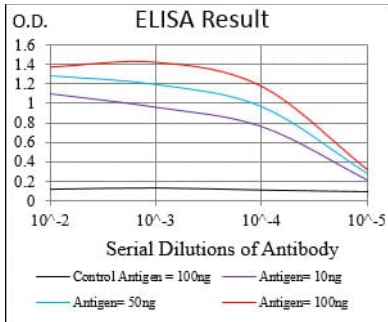
유전자명	RHOF
다른 이름	RIF; ARHF
유전자 ID	54509.0
SwissProt ID	Q9HBH0
면역원	인간 RHOF 유전자 정제된 재조합 단백질(아미노산 1-84)을 대상으로 발현시킨 것

배경

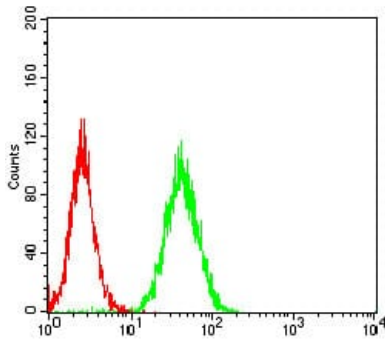
RHOF는 단백질 유전자입니다. RHOF 유전자의 발현은 근육과 뼈에 있으며, 관련 생리 경로는 Rho GTPase 신호 및 GPCR 신호를 포함합니다. 이 유전자 관련 GTPase는 GTP 결합 및 GTPase 활성 포함합니다. 이 유전자 중화 항체는 RHOB입니다.

연구 분야

이미지 데이터



검색선 대조항원(100ng); 보색선 항원(10ng); 파색선 항원(50ng); 빨색선 항원(100ng);



RHOF 마우스 monoclonal antibody와 양대조군(빨색)을 사용하여 HeLa 세포를 유세포분석기로 분석한 결과