

제품명: CD36 마우스 단클론 항체

카탈로그 번호: AMM81376

연구용 전용

요약

설명	마우스 단클론 항체
속주	생쥐
적용	ELISA, FC
반응성	인간
결합	비결합
변형	수정치 없음
아이소타입	Mouse IgG1
클론성	단클론
형태	액체
농도	1mg/ml
Storage	Aliquot 하여 -20°C 에 보관(12 개월 유효). 냉동/해동 반복을 피하십시오.
Shipping	Ice bags
버퍼	0.05% 아지드/부틸아민 함유된 PBS 용액(정제된 항체)
정제	천상정제

적용

희석 비율	ELISA 1:5000-1:20000, FC 1:200-1:400
분자량	53kDa

항원 정보

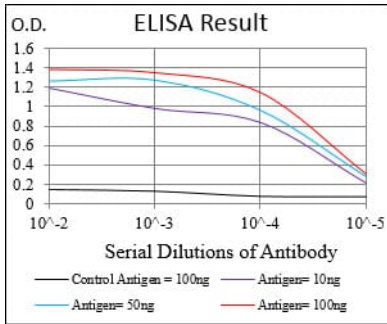
유전자명	CD36
다른 이름	FAT; GP4; GP3B; GPIV; CHDS7; PASIV; SCARB3; BDPLT10
유전자 ID	948.0
SwissProt ID	P16671
면역원	대장에서 발현된 정제된 인간 CD36 재조합단(아미노산 30-130).

배경

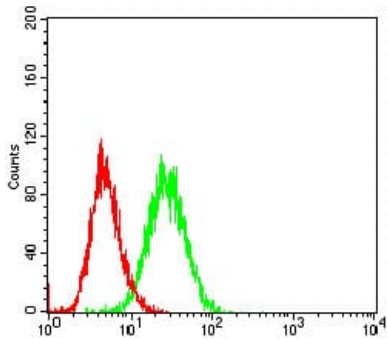
이 유전자에 의해 코딩된 단백질은 혈관 표면에 존재하는 주요 단백질이며 혈관 및 암 세포에서 특이적으로 수송에 관여합니다. 특이적으로 암 조직 표면에 존재하는 혈관 단백질이 이 단백질은 세포 접착 분자 중 하나일 수 있습니다. 이 단백질은 콜레스테롤 수송과 염증성 아질산화 LDL에 결합한다. 또한 말라리아 원충(Plasmodium falciparum)에 감염된 적혈구의 세포 부착을 직접적으로 매개하여 장내에서 결합하여 장 상층 및 모세혈관에 결합할 수 있습니다. 이 유전자 돌연변이는 혈관 장애를 유발합니다. 이 유전자에는 동일한 단백질을 코딩하는 여러 대체 스플라이싱 변체체가 발견되었습니다.

연구 분야

이미지 데이터



검색선 대추항원(100ng); 보색선 항원(10ng); 파색선 항원(50ng); 빨색선 항원(100ng);



CD36 마우스 단클론항체(녹색)와 음성 대조군(빨색)을 사용하여 HeLa 세포를 유세포분석기로 분석한 결과