

제품명: TUBE1 마우스 단클론 항체

카탈로그 번호: AMM81373

연구용 전용

요약

설명	마우스 단클론 항체
숙주	생쥐
적용	ELISA, FC
반응성	인간
결합	비결합
변형	수정치 없음
아이소타입	Mouse IgG1
클론성	단클론
형태	액체
농도	1mg/ml
Storage	Aliquot 하여 -20°C 에 보관(12 개월 유효). 냉동/해동 반복을 피하십시오.
Shipping	Ice bags
버퍼	0.05% 아지드나트륨이 함유된 PBS 용액(정제된 항체)
정제	천상정제

적용

희석 비율	ELISA 1:5000-1:20000, FC 1:200-1:400
분자량	53kDa

항원 정보

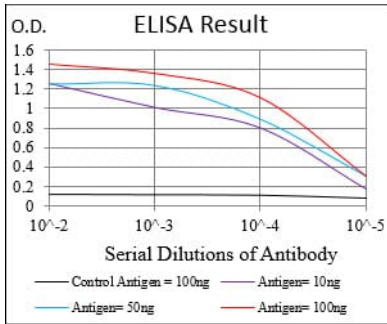
유전자명	TUBE1
다른 이름	TUBE; dJ142L7.2
유전자 ID	51175.0
SwissProt ID	Q9UJT0
면역원	인간 TUBE1 의 정제된 재조합 단백질(아미노산 314-472)을 다량에서 발현시킨 것

배경

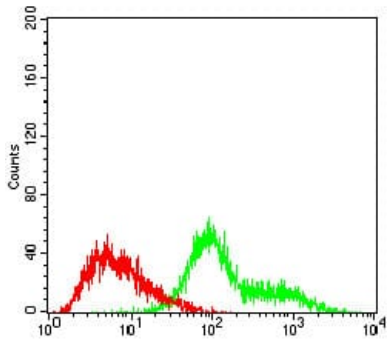
이 유전자는 튜블린 슈퍼패밀리의 구성원을 암호화한다. 이 단백질은 중추신경계 후두기 및 중추신경계 중뇌 및 타장신경계에 연관된 중추신경계 및 부속을 에워싼다. 이 단백질은 중추신경계 복용 미세관의 구조에 중요한 역할을 한다. 이 유전자의 유전자 5 번 영역에서 발현된다.

연구 분야

이미지 데이터



검색선 대항원(100ng); 보색선 항원(10ng); 파색선 항원(50ng); 빨색선 항원(100ng);



TUBE1 마우스 단클론항체 (녹색)와 양성 대조군 (빨색)을 사용하여 HeLa 세포를 유세포분석기로 분석한 결과