

제품명: PPARGC1B 마우스 단클론 항체

카탈로그 번호: AMM81368

연구용 전용

요약

설명	마우스 단클론 항체
숙주	생쥐
적용	ELISA, FC
반응성	인간
결합	비결합
변형	수정치 없음
아이소타입	Mouse IgG1
클론성	단클론
형태	액체
농도	1mg/ml
Storage	Aliquot 하여 -20°C 에 보관(12 개월 유효). 냉동/해동 반복을 피하십시오.
Shipping	Ice bags
버퍼	0.05% 아지드 트라이클로르 아세트산 함유 PBS 용액(정제된 항체)
정제	천상정제

적용

희석 비율	ELISA 1:5000-1:20000, FC 1:200-1:400
분자량	113.2kDa

항원 정보

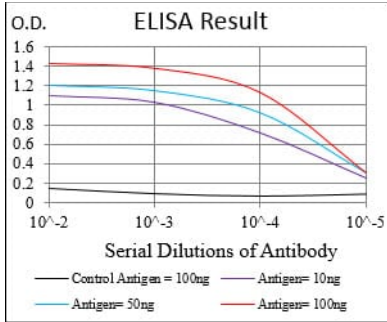
유전자명	PPARGC1B
다른 이름	PERC; ERRL1; PGC1B; PGC-1(beta)
유전자 ID	133522.0
SwissProt ID	Q86YN6
면역원	대장균 발효된 정제된 인간 PPARGC1B 재조합단(아미노산 195-414).

배경

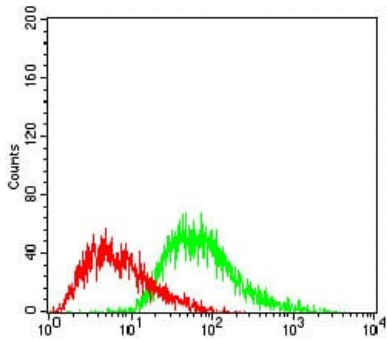
이 유전자에 코딩된 단백질은 근육 수축과 핵 호흡, 글리코라이드 수송을 포함하여 전 인산화 용해 활동을 포함합니다. 단백질 생성과 비활성 포도당 대사에 차이를 조절할 수 있습니다. 이 단백질은 당뇨병 및 제2형 당뇨병에서 발현 감소가 있습니다. 이 유전자 중립 대립형질은 비당뇨병을 증가시킵니다. 이 유전자에서 다른 아형을 포함하는 세 가지 변이체가 발견되었습니다.

연구 분야

이미지 데이터



검색선 대조항원(100ng); 보색선 항원(10ng); 파색선 항원(50ng); 빨색선 항원(100ng);



PPARGC1B 마우스 특이 항체(녹색)와 음성 대조(빨색)를 사용하여 HeLa 세포를 유세포분석기로 분석한 결과