

제품명: MEN1 마우스 단클론 항체

카탈로그 번호: AMM81366

연구용 전용

요약

설명	마우스 단클론 항체
숙주	생쥐
적용	IHC, ELISA, FC
반응성	인간
결합	비결합
변형	수정치 없음
아이소타입	Mouse IgG1
클론성	단클론
형태	액체
농도	1mg/ml
Storage	Aliquot 하여 -20°C 에 보관(12 개월 유효). 냉동/해동 반복을 피하십시오.
Shipping	Ice bags
버퍼	0.05% 아지트라이톨 함유된 PBS 용해정제항체
정제	천상정제

적용

희석 비율	IHC 1:200-1:1000, ELISA 1:5000-1:20000, FC 1:200-1:400
분자량	68kDa

항원 정보

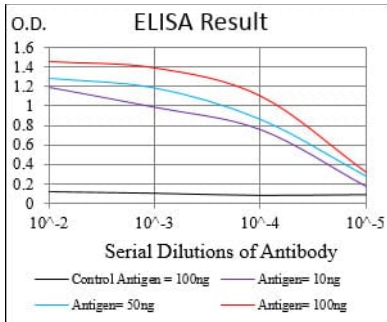
유전자명	MEN1
다른 이름	MEAI; SCG2
유전자 ID	4221.0
SwissProt ID	O00255
면역원	정제인간 MEN1 재조합단(아미노산 392-554)을 대상으로 발사된 것

배경

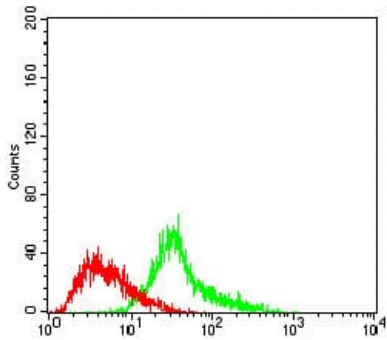
이 유전자는 암 내분비 종양 형(MEN 1)과 관련된 종양 억제 유전자로 메틸화된다. 시험 내역에 따르면 메틸화 수준이 두 가지 종양 억제 유전자를 가지고 있고 JunD 에 의한 전사 활성을 억제하는 것으로 나타났다. 이 단백질 기능은 아직까지 알려져 있지 않다. 또한 불분분해 두 가지 mRNA 기질을 가진 다른 mRNA 의 특성은 아직까지 알려져 있지 않다. 대체 스플라이싱으로 인해 전사 변이체가 생성된다.

연구 분야

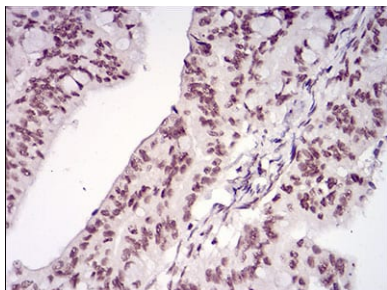
이미지 데이터



검색선 대항원(100ng); 보색선 항원(10ng); 파색선 항원(50ng); 빨색선 항원(100ng);



MEN1 마우스 모델(녹색)와 음성 대조군(빨색)을 사용하여 HeLa 세포를 유세포분석기로 분석한 결과



표본에 표본인장암 조직에 대한 면역조직화학 분석 MEN1 마우스 모델에 DAB 염색이 있었다