

**제품명: TUBE1** 마우스 단클론 항체

**카탈로그 번호: AMM81362**

연구용 전용

## 요약

설명	마우스 단클론 항체
숙주	생쥐
적용	IHC, ELISA, FC
반응성	인간
결합	비결합
변형	수정치 없음
아이소타입	Mouse IgG1
클론성	단클론
형태	액체
농도	1mg/ml
Storage	Aliquot 하여 $-20^{\circ}\text{C}$ 에 보관(12 개월 유효). 냉동/해동 반복을 피하십시오.
Shipping	Ice bags
버퍼	0.05% 아지드 나트륨이 함유된 PBS 용해정제된 항체
정제	천상정제

## 적용

희석 비율	IHC 1:200-1:1000, ELISA 1:5000-1:20000, FC 1:200-1:400
분자량	53kDa

## 항원 정보

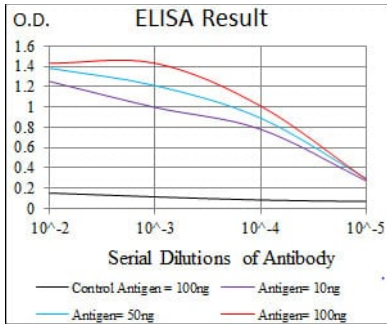
유전자명	TUBE1
다른 이름	TUBE; dJ142L7.2
유전자 ID	51175.0
SwissProt ID	Q9UJT0
면역원	인간 TUBE1 의 정제된 재조합 단백질(아미노산 314-472)을 다량에서 발현시킨 것

## 배경

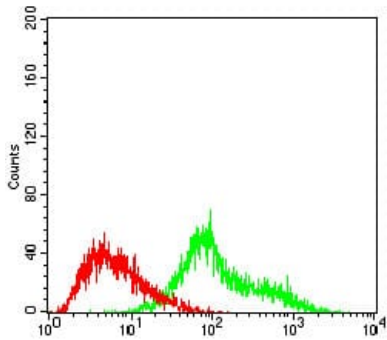
이 유전자는 튜블린 슈퍼패밀리의 구성원을 암호화한다. 이 단백질은 중추신경계 후두기 및 중추신경계 중뇌 및 중추신경계 말부에서 발현한다. 이 단백질은 중추신경계 특정 미세관의 구조에 중요한 역할을 한다. 이 유전자의 유전자 5 번 영역에서 발현된다.

## 연구 분야

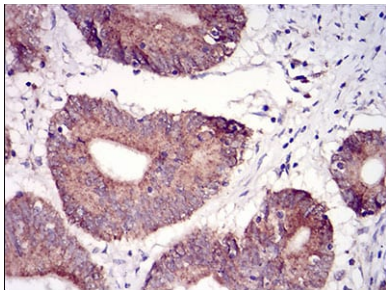
## 이미지 데이터



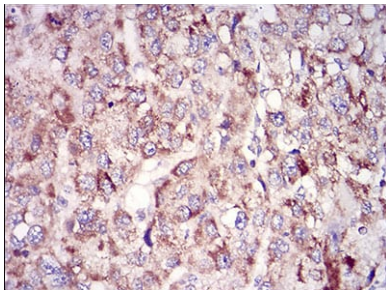
검색선 대항원(100ng); 보색선 항원(10ng); 파색선 항원(50ng); 빨색선 항원(100ng);



TUBE1 마우스 항체(녹색)와 음성 대군(빨색)을 사용하여 HeLa 세포를 유세포분석기로 분석한 결과



파란에 표본인간 신장 조직에 대한 TUBE1 마우스 항체와 DAB 염색이 용인 면역조직화학 분석



파란에 표본인간 신장 조직에 대한 TUBE1 마우스 항체와 DAB 염색이 용인 면역조직화학 분석