

제품명: RELB 마우스 단클론 항체

카탈로그 번호: AMM81359

연구용 전용

요약

설명	마우스 단클론 항체
숙주	생쥐
적용	IHC, ICC, ELISA, FC
반응성	인간
결합	비결합
변형	수정치 없음
아이소타입	Mouse IgG2a
클론성	단클론
형태	액체
농도	1mg/ml
Storage	Aliquot 하여 -20°C 에 보관(12 개월 유효). 냉동/해동 반복을 피하십시오.
Shipping	Ice bags
버퍼	0.05% 아지다나블(100x) 함유된 PBS 용해정제항체
정제	천상정제

적용

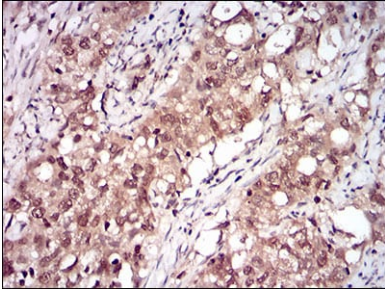
희석 비율	IHC 1:200-1:1000, ICC 1:200-1:1000, ELISA 1:5000-1:20000, FC 1:200-1:400
분자량	62.1kDa

항원 정보

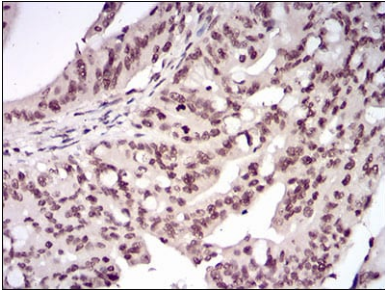
유전자명	RELB
다른 이름	IREL; I-REL; REL-B
유전자 ID	5971.0
SwissProt ID	Q01201
면역원	인간 RELB 의 정제된 재조합 단백질(아미노산 273-443)을 사용하여 생성된 것

배경

NF-κB는 거의 모든 세포 유형에 존재하는 다기능성 단백질로, 염증, 면역, 분화, 세포 성장, 증식 및 세포 사멸 같은 다양한 생물학적 과정에 관여한다. NF-κB는 Rel 유전자 군을 포함하는 단백질 IRELA/p65, RELB, NFKB1/p105, NFKB1/p50, REL 및 NFKB2/p52 로 구성된 복합체로 구성되어 있다. 이 복합체는 조직 특이적 DNA 에 있는 κB 결합 부위에 결합하여 각 유전자 프로모터에 κB 결합 부위에 대한 선택적 특이성을 가지고 결합한다. 다양한 환경은 각각 다양한 유전자 발현 또는 억제에 관여한다. NF-κB는 다양한 후천 면역 세포 내 소관 화학 자극에 의해 다른 조직 또는 조직의 면역 이상



과편에포된인간자궁암조직에대한RELB 마우스 monoclonal antibody DAB 염색이용한면역조직화학분석



과편에포된인간자궁암조직에대한RELB 마우스 monoclonal antibody DAB 염색이용한면역조직화학분석