

제품명: PPP1CB 마우스 단클론 항체

카탈로그 번호: AMM81358

연구용 전용

요약

설명	마우스 단클론 항체
숙주	생쥐
적용	WB, IHC, ICC, ELISA, FC
반응성	인간
결합	비결합
변형	수정치 없음
아이소타입	Mouse IgG1
클론성	단클론
형태	액체
농도	1mg/ml
Storage	Aliquot 하여 -20°C 에 보관(12 개월 유효). 냉동/해동 반복을 피하십시오.
Shipping	Ice bags
버퍼	0.05% 아지드 나트륨 함유된 PBS 용액(정제된 항체)
정제	천상정제

적용

희석 비율	WB 1:500-1:2000, IHC 1:200-1:1000, ICC 1:200-1:1000, ELISA 1:5000-1:20000, FC 1:200-1:400
분자량	37.2kDa

항원 정보

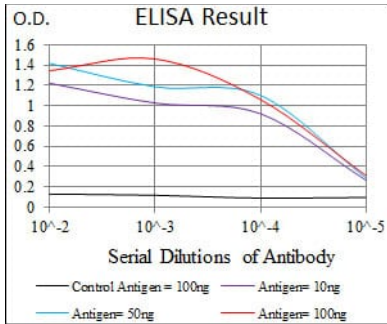
유전자명	PPP1CB
다른 이름	PP1B; PP-1B; PPP1CD; PP1beta
유전자 ID	5500.0
SwissProt ID	P62140
면역원	인간 PPP1CB 의 정제된 재조합 단백질(아미노산 174-327)을 다량에 발효시킨 것

배경

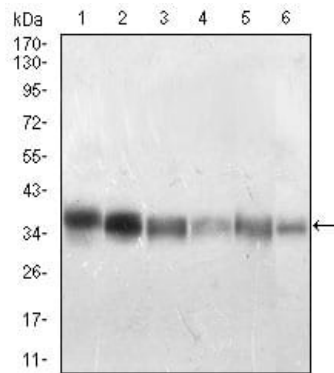
이 유전자는 세포 내 단백질 인산화(PP1)의 세 가지 하위종류 중 하나입니다. PP1은 세포 내 특이적인 인산화 효소로서, 근육 수축, 면역 반응 및 HIV-1 바이러스 전염 등 다양한 세포 과정에 관여하는 것으로 알려져 있습니다. 주된 상호작용 대상은 PP1이 흡수 및 억제제 기한다는 것을 시사합니다. 서로 다른 유형을 포함하는 두 가지 대체 스플라이싱 변체가 관찰되었습니다.

연구 분야

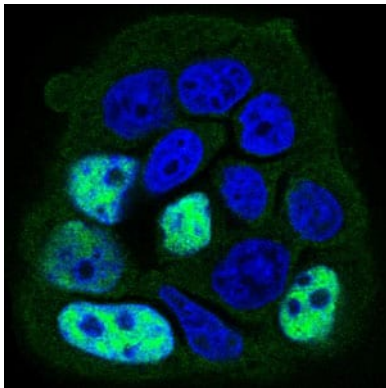
이미지 데이터



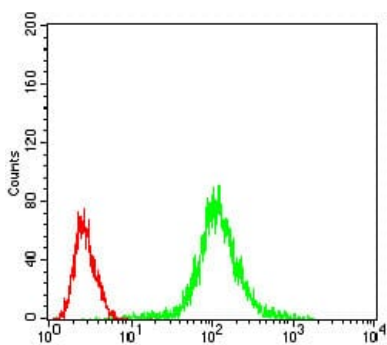
검색선 대항원(100ng); 보색선 항원(10ng); 파색선 항원(50ng); 빨색선 항원(100ng);



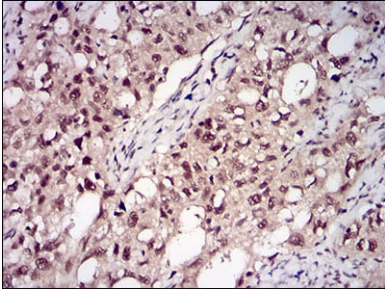
Jurkat(1), A431(2), Hela(3), HepG2(4), HEK293(5), MCF-7(6) 세포종들에 대한 PPP1CB 마우스 mAb 를 사염색체 분석



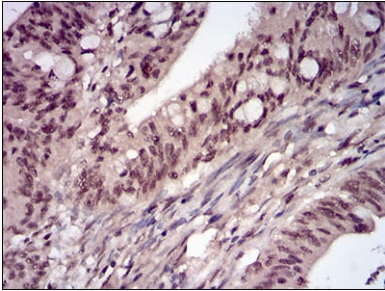
MCF-7 세포종으로 PPP1CB 마우스 단백질(녹색)을 염색한 형광 분석을 수행했다. 파색은 DRAQ5 형 DNA 염색이다.



PPP1CB 마우스 단백질(녹색)외에 다른 단백질(빨색)을 사용하여 Jurkat 세포를 유세포 분석 방법으로 분석한 결과



과편에 포함된 인자 검출 조직에 대한 PPP1CB 마우스 근육 조직에 DAB 염색이 용인 면역조직화학 분석



과편에 포함된 인자 검출 조직에 대한 PPP1CB 마우스 근육 조직에 DAB 염색이 용인 면역조직화학 분석