

**제품명: CDH16** 마우스 단클론 항체

**카탈로그 번호: AMM81356**

연구용 전용

## 요약

설명	마우스 단클론 항체
숙주	생쥐
적용	WB, IHC, ICC, ELISA, FC
반응성	인간
결합	비결합
변형	수정치 없음
아이소타입	Mouse IgG1
클론성	단클론
형태	액체
농도	1mg/ml
Storage	Aliquot 하여 $-20^{\circ}\text{C}$ 에 보관(12 개월 유효). 냉동/해동 반복을 피하십시오.
Shipping	Ice bags
버퍼	0.05% 아지드 나트륨 함유된 PBS 용액(정제된 형태)
정제	천상정제

## 적용

희석 비율	WB 1:500-1:2000, IHC 1:200-1:1000, ICC 1:200-1:1000, ELISA 1:5000-1:20000, FC 1:200-1:400
분자량	90kDa

## 항원 정보

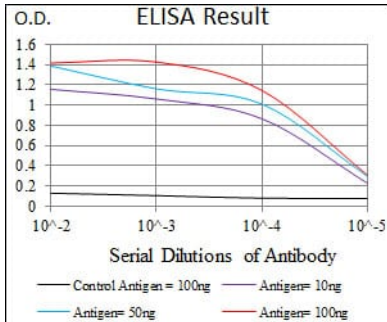
유전자명	CDH16
다른 이름	KSP-Cadherin
유전자 ID	1014.0
SwissProt ID	O75309
면역원	E. coli 에 발현된 인간 CDH16 의 정제된 세포막 분획(AA: EX(558-721)).

## 배경

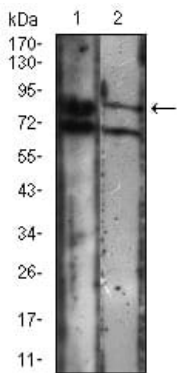
이 유전자는 칼슘 의존적 막 결합 단백질을 코딩하는 유전자 클러스터인 카데린 슈퍼패밀리 구성원이다. 16 번 염색체 16q22.1 에 위치한 이 유전자 클러스터는 CDH1, CDH3, CDH5, CDH8 및 CDH11 과 함께 슈퍼패밀리 구성원으로 존재한다. 이 단백질은 6 개의 도메인을 포함하는 세포-세포 및 세포-세포 접착 분자로 구성되어 있으며, 각각의 도메인은 칼슘 이온에 의존적으로 칼오도펩타이드(HAV) 접합인쇄를 결합한다. 이 단백질은 상피 세포 분화 과정에서 중요한 역할을 하며, 특히 상피 세포의 주막에서 조직 특이적 발현 패턴에 중요한 역할을 한다. 이 유전자를 코딩하는 대체 스플라이싱 변체도 확인되었다.

## 연구 분야

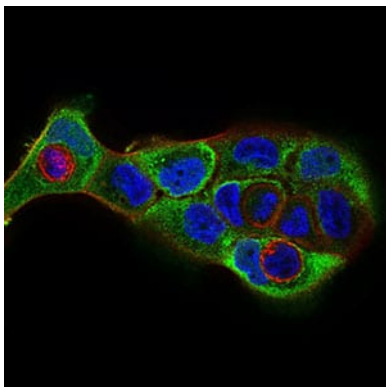
## 이미지 데이터



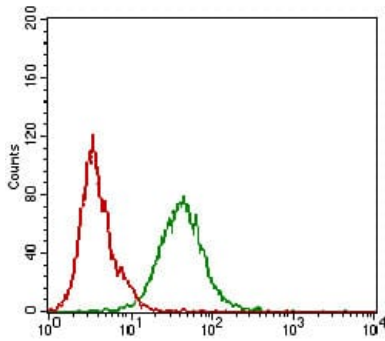
검색선 대수항원(100ng); 보색선 항원(10ng); 파색선 항원(50ng); 빨색선 항원(100ng);



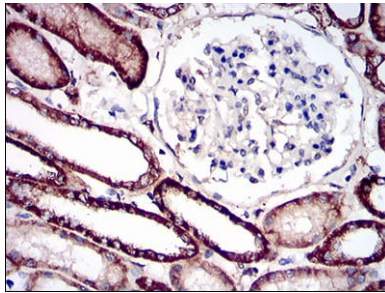
A431(1)에 대한 CDH16 마우스 mAb 를 사용하여 분별 분석 Jurkat(2) 세포 용출물



CDH16 마우스 mAb를 사용하여 A431 세포의 현탁 배양 배양액 DRAQ5 형광 DNA 염료 빨색 염료는 Alexa Fluor-555 형광 단백질로 표지되었다.



CDH16 마우스 monoclonal antibody와 양대조군(백색)을 사용하여 A431 세포를 유세포분석법으로 분석한 결과



표본에 포함된 신장 조직에 대한 CDH16 마우스 monoclonal antibody DAB 염색을 통한 면역조직화 분석