

제품명: SDC1 마우스 단클론 항체

카탈로그 번호: AMM81355

연구용 전용

요약

설명	마우스 단클론 항체
숙주	생쥐
적용	WB, ICC, ELISA, FC
반응성	인, 쥐
결합	비결합
변형	수정치 없음
아이소타입	Mouse IgG1
클론성	단클론
형태	액체
농도	1mg/ml
Storage	Aliquot 하여 -20°C 에 보관(12 개월 유효). 냉동/해동 반복을 피하십시오.
Shipping	Ice bags
버퍼	0.05% 아지드 나트륨 함유된 PBS 용액(정제된 항체)
정제	천상정제

적용

희석 비율	WB 1:500-1:2000, ICC 1:200-1:1000, ELISA 1:5000-1:20000, FC 1:200-1:400
분자량	32.5kDa

항원 정보

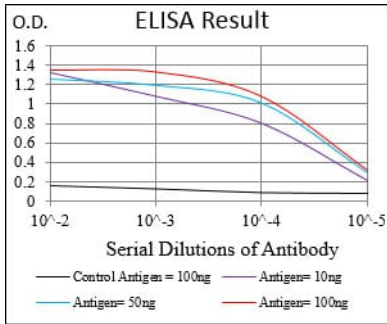
유전자명	SDC1
다른 이름	SDC; CD138; SYND1; syndecan
유전자 ID	6382.0
SwissProt ID	P18827
면역원	인 SDC1 의 정제된 세포막 분획(아미노산 28-171)을 사용하여 발현된 것

배경

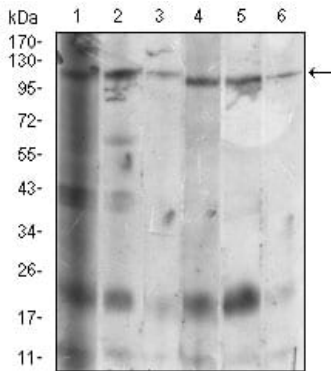
이 유전자에 의해 코딩된 단백질은 막통과형 헤라핀 항 단백질로, 여러 선택된 단백질과 결합하는 세포 접착 단백질 및 세포골격을 매개하며, 선택된 수용체는 HIV-1 tat 단백질 세포내입에 결합한다. 선택된 단백질은 막 단백질, 세포외 매트릭스, 그리고 질량 조절을 통해 세포질 작용에 관여한다. 선택된 발현 변형은 여러 종류의 종에서 관찰되었다. 이 유전자에 유전 변형이 관찰될 수 있지만 현재까지 알려진 변형은 체가 변형되었다. 이 두 가지 유전자의 유변형은 여러 변형 단백질로 구성된다.

연구 분야

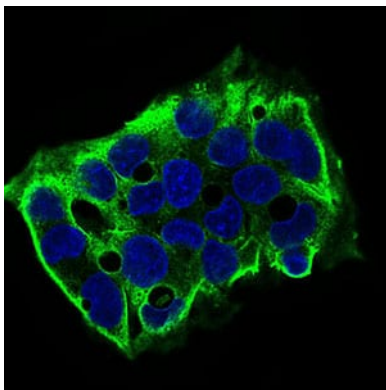
이미지 데이터



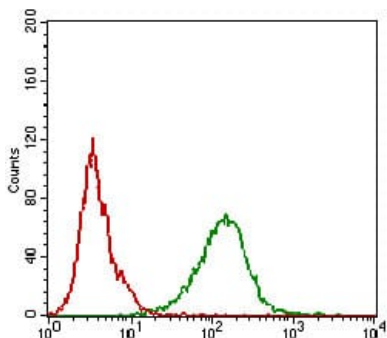
검색선 대수형(100ng); 보색선 형(10ng); 파색선 형(50ng); 빨색선 형(100ng);



Hela(1), MCF-7(2), HepG2(3), T47D(4), Jurkat(5), NIH/3T3(6) 세포용량에 대한 SDC1 마우스 mAb 를 사용하여 단백질 분석



SDC1 마우스 monoclonal antibody를 이용한 HepG2 세포의 면역형광 분석. 파색: DRAQ5 형광 DNA 염료



SDC1 마우스 monoclonal antibody와 음대수(빨색)를 사용하여 A431 세포를 유세포 분석법으로 분석한 결과

