

제품명: PPP1CB 마우스 단클론 항체

카탈로그 번호: AMM81350

연구용 전용

요약

설명	마우스 단클론 항체
숙주	생쥐
적용	WB, IHC, ELISA, FC
반응성	인간
결합	비결합
변형	수정치 없음
아이소타입	Mouse IgG1
클론성	단클론
형태	액체
농도	1mg/ml
Storage	Aliquot 하여 -20°C 에 보관(12개월 유효). 냉동/해동 반복을 피하십시오.
Shipping	Ice bags
버퍼	0.05% 아지드 부름(아지드) 함유된 PBS 용액(정제된 항체)
정제	천상정제

적용

희석 비율	WB 1:500-1:2000, IHC 1:200-1:1000, ELISA 1:5000-1:20000, FC 1:200-1:400
분자량	37.2kDa

항원 정보

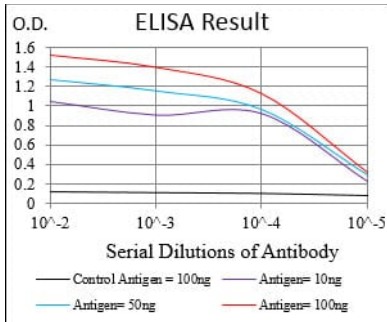
유전자명	PPP1CB
다른 이름	PP1B; PP-1B; PPP1CD; PP1beta
유전자 ID	5500.0
SwissProt ID	P62140
면역원	인간 PPP1CB 의 정제된 재조합 단백질(아미노산 174-327)을 대상으로 개발된 것

배경

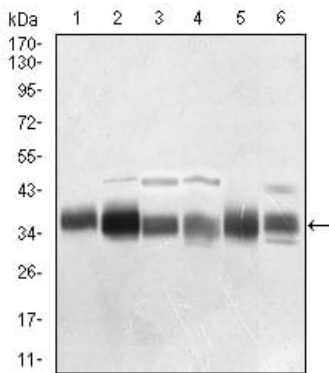
이 유전자는 세포골격 단백질인 폴리(PPP1)의 세 가지 하위단위 중 하나이다. PPP1은 세포골격 단백질로써 근육, 골관절, 내장, 근육, 근육, 면역 및 HIV-1 바이러스 전염 등 다양한 세포 과정에 관여하는 것으로 알려져 있다. 주된 상호작용은 PPP1이 핵 및 핵외체로 가는 것을 포함한다. 서로 다른 역할을 하는 두 가지 대체 폴리(PPP1) 변체가 관찰되었다.

연구 분야

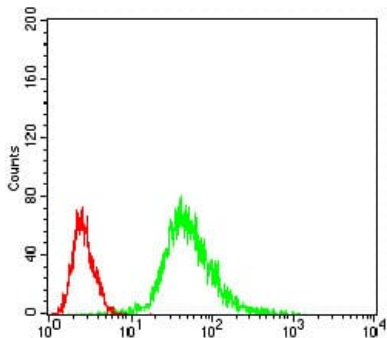
이미지 데이터



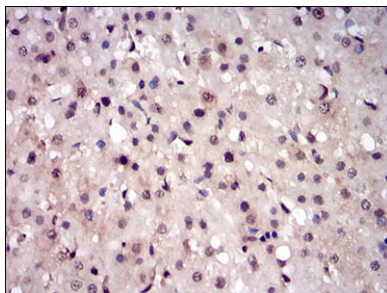
검색선 농도(100ng); 보색선 농도(10ng); 파색선 농도(50ng); 빨색선 농도(100ng);



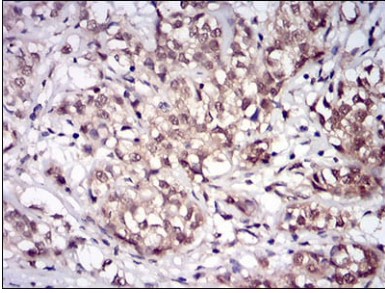
Jurkat(1), A431(2), HeLa(3), HepG2(4), HEK293(5), MCF-7(6) 세포종에 대한 PPP1CB 마우스 mAb 를 사용하여 단백질 분석



PPP1CB 마우스 mAb (녹색)와 음성 대조군 빨색을 사용하여 Jurkat 세포를 유세포분석기로 분석한 결과



파란에 표본인간 조직에 대한 면역조직화학 분석 PPP1CB 마우스 mAb와 DAB 염색이 있었다.



과립세포인 병용 조직에 대한 PTP1B 마우스 단클론항체 DAB 염색이 용인 면역조직화 분석