

제품명: MMEL1 마우스 단클론 항체

카탈로그 번호: AMM81345

연구용 전용

요약

설명	마우스 단클론 항체
숙주	생쥐
적용	IHC, ELISA, FC
반응성	인간
결합	비결합
변형	수정치 없음
아이소타입	Mouse IgG1
클론성	단클론
형태	액체
농도	1mg/ml
Storage	Aliquot 하여 -20°C 에 보관(12개월 유효). 냉동/해동 반복을 피하십시오.
Shipping	Ice bags
버퍼	0.05% 아지드 나트륨 함유된 PBS 용해정된 항체
정제	천상정제

적용

희석 비율	IHC 1:200-1:1000, ELISA 1:5000-1:20000, FC 1:200-1:400
분자량	89.4kDa

항원 정보

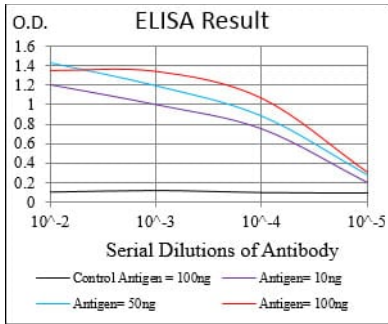
유전자명	MMEL1
다른 이름	NL1; NL2; SEP; NEP2; MMEL2; NEPII
유전자 ID	79258.0
SwissProt ID	Q495T6
면역원	인간 MMEL1 의 정제된 재조합 단백질(아미노산 1-107)을 바탕으로 제작된 것

배경

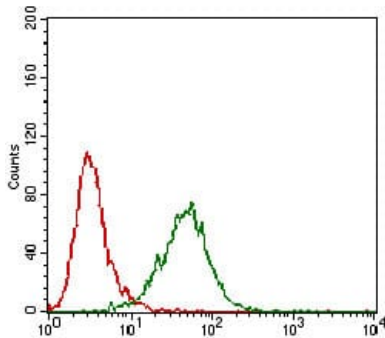
이 유전자는 인간 내분비선종 단백질(NEP) 또는 마름쇠 단백질(MME) 계열에 속한다. 이 계열의 구성원은 중추 및 말초 조직 안과 대장 상부에서 중추 역할을 한다. 이 단백질은 항만 통단백질이며 비단백질로 알려진 것으로 추정된다. 이 유전자는 주로 고환에서 발현되며, 신장 및 신장에서는 약하게 발현된다.

연구 분야

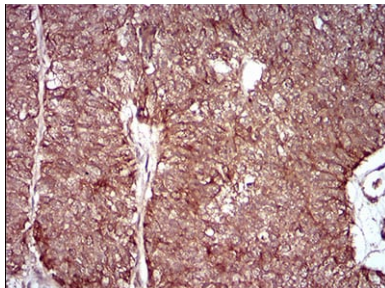
이미지 데이터



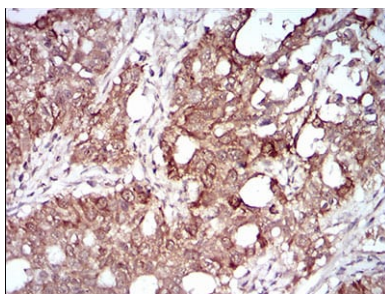
검색선 대항원(100ng); 보색선 항원(10ng); 파색선 항원(50ng); 빨색선 항원(100ng);



MMEL1 마우스 단클론항체(녹색)와 음성 대조군(빨색)을 사용하여 HeLa 세포를 유세포 분석기로 분석한 결과



피부에 포도막염 난암 조직에 대한 MMEL1 마우스 단클론항체 DAB 염색이 용인 면역조직화학 분석



피부에 포도막염 난암 조직에 대한 MMEL1 마우스 단클론항체 DAB 염색이 용인 면역조직화학 분석