

**제품명: SMCP** 마우스 단클론 항체

**카탈로그 번호: AMM81344**

연구용 전용

## 요약

|          |   |
|----------|---|
| 설명       | 마우스 단클론 항체  |
| 숙주       | 생쥐  |
| 적용       | ICC, ELISA  |
| 반응성      | 인간  |
| 결합       | 비결합   |
| 변형       | 수정치 없음  |
| 아이소타입    | Mouse IgG2b   |
| 클론성      | 단클론   |
| 형태       | 액체  |
| 농도       | 1mg/ml  |
| Storage  | Aliquot 하여 $-20^{\circ}\text{C}$ 에 보관(12 개월 유효). 냉동/해동 반복을 피하십시오. |
| Shipping | Ice bags  |
| 버퍼       | 0.05% 아지드 나트륨 함유된 PBS 용해정제항체                                      |
| 정제       | 천상정제  |

## 적용

|       |  |
|-------|--|
| 희석 비율 | ICC 1:200-1:1000, ELISA 1:5000-1:20000 |
| 분자량   | 12.8kDa                                |

## 항원 정보

|              |  |
|--------------|--|
| 유전자명         | SMCP   |
| 다른 이름        | MCS; MCSP; HSMCSGEN1                                 |
| 유전자 ID       | 4184.0   |
| SwissProt ID | P49901   |
| 면역원          | E. Coli 에서 발효된 인간 SMCP 의 정제 사체 단백질(AA: FULL(1-116)). |

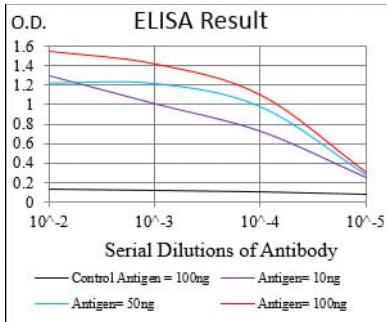
## 배경

정 마우스 클론 항체는 마우스 클론 항체 및 세포 내 유전자 마우스 클론 항체와 결합하여 정 마우스 클론 항체의 중 부분에 나형로감의 표형 항체와 결합되어 있습니다. 이 유전자 클론 항체는 마우스 클론 항체의 막 단백질에 의해 정 마우스 클론 항체와 나형 구조를 형성하고 안정화하는 것으로 생성됩니다.

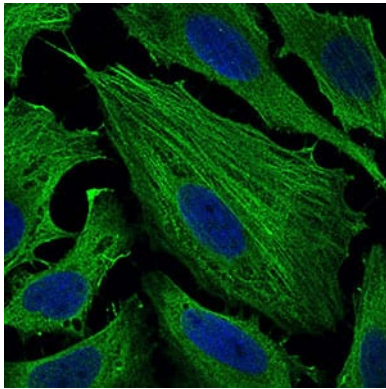
## 연구 분야

-

## 이미지 데이터



검색선 대주항원(100ng); 보색선 항원(10ng); 파색선 항원(50ng); 빨색선 항원(100ng);



SMCP 마우스 단클론항체(녹색)를 이용한 HeLa 세포 면역형광분석. 파색: DRAQ5 형광 DNA 염료