

제품명: GAB2 마우스 단클론 항체

카탈로그 번호: AMM81338

연구용 전용

요약

설명	마우스 단클론 항체
숙주	생쥐
적용	IHC, ICC, ELISA, FC
반응성	인간
결합	비결합
변형	수정치 없음
아이소타입	Mouse IgG2a
클론성	단클론
형태	액체
농도	1mg/ml
Storage	Aliquot 하여 -20°C 에 보관(12 개월 유효). 냉동/해동 반복을 피하십시오.
Shipping	Ice bags
버퍼	0.05% 아지드 나트륨 함유된 PBS 용액(정제된 항체)
정제	천상정제

적용

희석 비율	IHC 1:200-1:1000, ICC 1:200-1:1000, ELISA 1:5000-1:20000, FC 1:200-1:400
분자량	74.5kDa

항원 정보

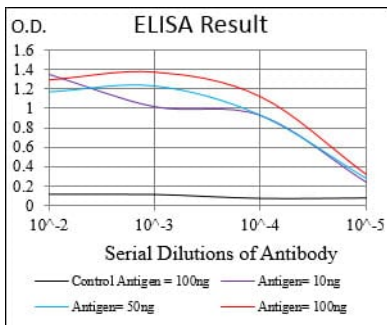
유전자명	GAB2
다른 이름	GAB2
유전자 ID	9846.0
SwissProt ID	Q9UQC2
면역원	정제된 인간 GAB2 재조합 단백질(아미노산 332-476)을 사용하여 발효시킨 것

배경

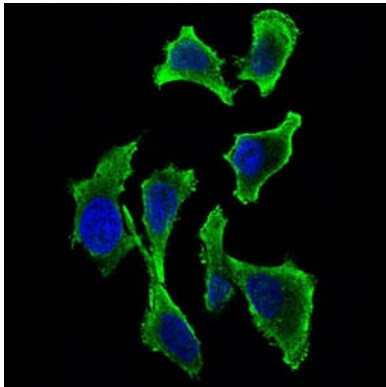
이 유전자는 GRB2 관련 결합 단백질(GAB) 유전자 계열에 속한다. 이 단백질은 골키프린 수용체(PH) 도메인을 포함하며 SHP2 티로신 인산화 및 GRB2 여파 단백질과 결합한다. 이 유전체는 인간 및 생쥐에서 발견되며, 그리고 세포 및 B 세포 성장 수용체 통계를 통해 다양한 양호한 역할을 한다. 이 유전자에 의해 코딩된 단백질은 고형성 IgE 수용체 발현에 반응하여 포도당 말아닌을 3 개 이하의 주요 항원이다. 이 유전체는 서로 다른 아형을 코딩하는 두 개의 대체 스플라이싱 변형체를 가진다.

연구 분야

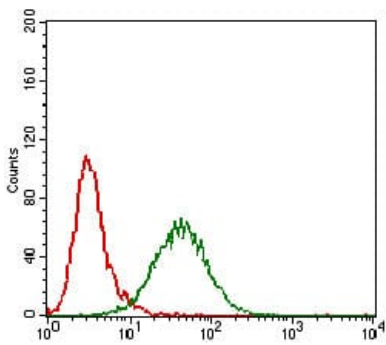
이미지 데이터



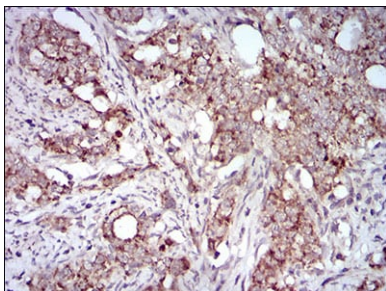
검색선 대수항원(100ng); 보색선 항원(10ng); 파색선 항원(50ng); 빨색선 항원(100ng);



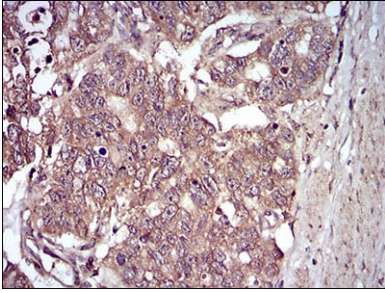
GAB2 마우스 단클론 항체를 이용한 HeLa 세포 면역형광 분석. 파색 DRAQ5 형광 DNA 염료



GAB2 마우스 단클론 항체(녹색)와 염색 대수(빨색)를 사용하여 HeLa 세포를 유세포 분석기로 분석한 결과



파란에 표본인 조직 침윤 조직에 대한 GAB2 마우스 단클론 항체 DAB 염색을 이용한 면역조직화학 분석



과편에 표된 인간 식육 조직에 대한 GAB2 마우스를 향해 DAB 염색이 용인 면역조직화학 분석