

제품명: BAD 마우스 단클론 항체

카탈로그 번호: AMM81336

연구용 전용

요약

설명	마우스 단클론 항체
숙주	생쥐
적용	WB, ELISA, FC
반응성	인간
결합	비결합
변형	수정치 없음
아이소타입	Mouse IgG1
클론성	단클론
형태	액체
농도	1mg/ml
Storage	Aliquot 하여 -20°C 에 보관(12 개월 유효). 냉동/해동 반복을 피하십시오.
Shipping	Ice bags
버퍼	0.05% 아지드 나트륨 함유된 PBS 용해정제항체
정제	천상정제

적용

희석 비율	WB 1:500-1:2000, ELISA 1:5000-1:20000, FC 1:200-1:400
분자량	18.4kDa

항원 정보

유전자명	BAD
다른 이름	BBC2; BCL2L8
유전자 ID	572.0
SwissProt ID	Q92934
면역원	E. Coli 에서 발효된 인간 BAD 의 정제 재조합 단백질(AA: FULL(1-168)).

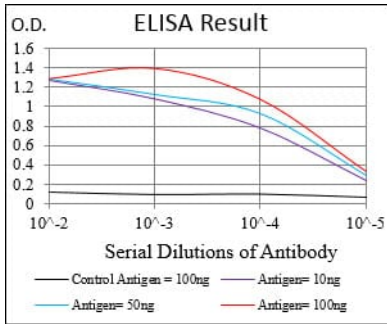
배경

이 유전자는 인간 단백질 BCL-2 계열에 속한다. BCL-2 계열 단백질은 세포멸사 조절에 관여한다. 이 단백질은 BCL-xL 및 BCL-2 외에 종양 억제 단백질인 BCL-2 계열 단백질 억제 기능을 가진다. 이 단백질은 세포멸사 조절은 암 발생을 조절한다. 단백질 키아제 AKT 와 MAP 키아제 고분자 복합체인 카스킨이 이 단백질의 조절에 관여하는 것으로 밝혀졌다. 이 유전자의 과발현은 암 발생에 중요한 역할을 하는 두 가지 전사변이체 생성된다.

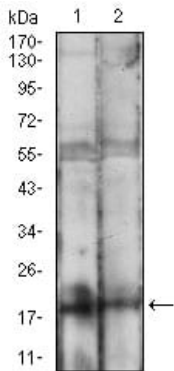
연구 분야

세포질 PI3K-Akt 신호전달경로

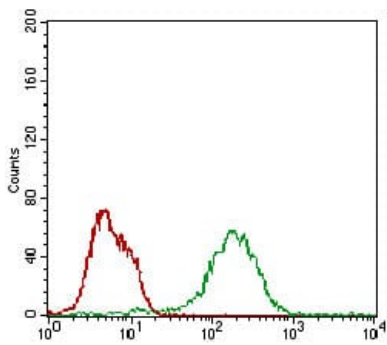
이미지 데이터



검색선 대수항원(100ng); 보색선 항원(10ng); 파색선 항원(50ng); 빨색선 항원(100ng);



MCF-7(1), HEK293(2) 세포용질에 대한 BAD 마우스 mAb 를 사용하여 단백질 분석



BAD 마우스 단백질(녹색)와 양대조군(빨색)을 사용하여 MCF-7 세포를 유세포 분석기로 분석한 결과