

제품명: CNN1 마우스 단클론 항체

카탈로그 번호: AMM81335

연구용 전용

요약

설명	마우스 단클론 항체
숙주	생쥐
적용	WB, IHC, ELISA
반응성	인간 쥐 생쥐 원숭이 뱀
결합	비결합
변형	수정되지 않음
아이소타입	Mouse IgG1
클론성	단클론
형태	액체
농도	1mg/ml
Storage	Aliquot 하여 -20°C 에 보관(12 개월 유효). 냉동/해동 반복을 피하십시오.
Shipping	Ice bags
버퍼	0.05% 아지다나블(100x) 함유된 PBS 용해정형항체
정제	천상정제

적용

희석 비율	WB 1:500-1:2000, IHC 1:100-1:500, ELISA 1:5000-1:20000
분자량	33.2kDa

항원 정보

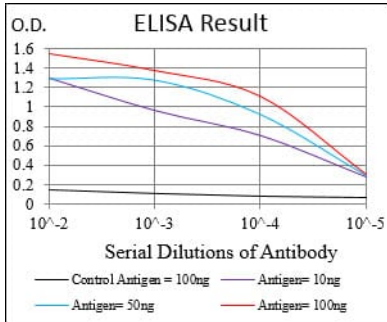
유전자명	CNN1
다른 이름	SMCC; Sm-Calp
유전자 ID	1264.0
SwissProt ID	P51911
면역원	대장에서 발현된 정제된 CNN1 재조합 단백질(아미노산 16-165).

배경

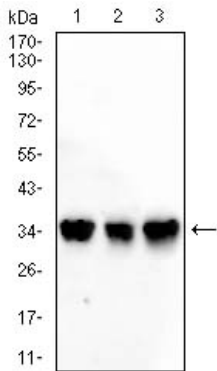
칼닌h1(CN)은 골격 세포의 분화 표지자이며 근육의 발현이 감소하는 것으로 보고되었습니다.

연구 분야

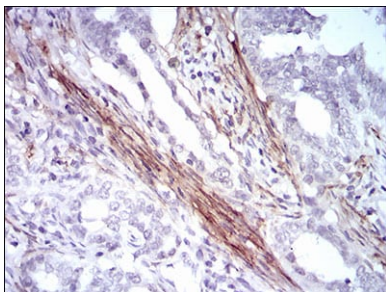
이미지 데이터



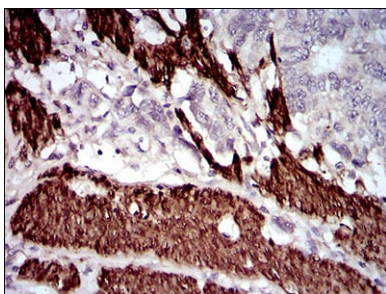
검색선 대수형(100ng); 보색선 형(10ng); 파색선 형(50ng); 빨색선 형(100ng);



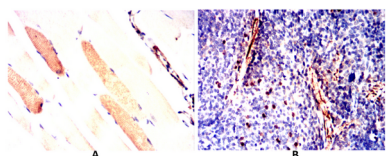
C2C12(1) COS-7(2) HELA(3) 세포용질에 대한 CNN1 마우스 mAb 를 사용 위대한 분석



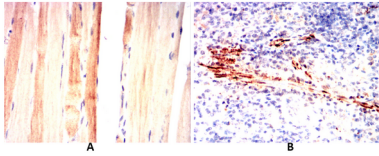
DAB 염색이 CNN1 마우스 mAb 를 사용 파편에 대한 근육 조직의 면역조직화 분석



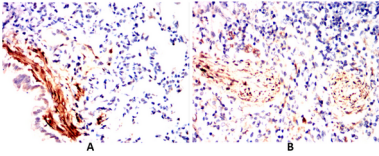
DAB 염색이 CNN1 마우스 mAb 를 사용 파편에 대한 근육 조직의 면역조직화 분석



파편에 포함된 마우스 근육(A) 및 마우스 근육(B)에 대한 면역조직화 분석 CNN1 마우스 mAb 를 사용 DAB 염색 사용했다



과편에포된쥐근(A) 및쥐근(B)에대한면역조직화분석 CNN1 마우스항체를 DAB 염색사용했다.



과편에포된(외)피조직에 CNN1 마우스항체 DAB 염색을 통한면역조직화분석을 실시했다.