

제품명: PLA2G12A 마우스 단클론 항체

카탈로그 번호: AMM81331

연구용 전용

요약

설명	마우스 단클론 항체
숙주	생쥐
적용	IHC, ELISA, FC
반응성	인간
결합	비결합
변형	수정치 없음
아이소타입	Mouse IgG1
클론성	단클론
형태	액체
농도	1mg/ml
Storage	Aliquot 하여 -20°C 에 보관(12개월 유효). 냉동/해동 반복을 피하십시오.
Shipping	Ice bags
버퍼	0.05% 아지드나트륨 함유된 PBS 용액(정제된 항체)
정제	천상정제

적용

희석 비율	IHC 1:200-1:1000, ELISA 1:5000-1:20000, FC 1:200-1:400
분자량	21kDa

항원 정보

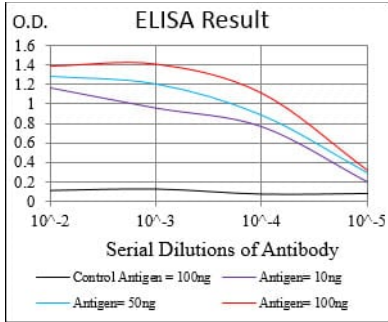
유전자명	PLA2G12A
다른 이름	GXII; ROSSY; PLA2G12
유전자 ID	81579.0
SwissProt ID	Q9BZM1
면역원	대장균 발효된 정제된 인간 PLA2G12A 재조합 단백질(아미노산 21-189).

배경

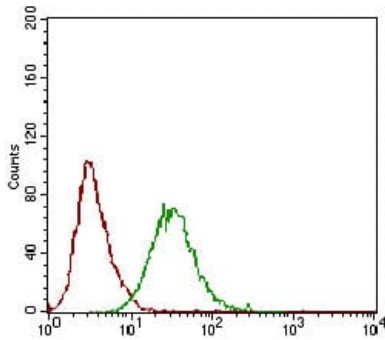
분형포도당기(A2(sPLA2)) 효소는 인접부타이탄을 유사기예비시여를 생하고 양생주및방치호를 나낸다. PLA2G12A 와같은 GXII 군 sPLA2는 생체로 낮은 친화성을 가지며, 조직가적로다른 PLA2와 구별된다.

연구 분야

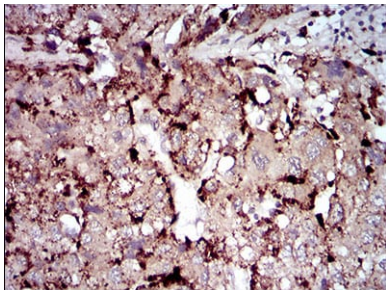
이미지 데이터



검색선 대항원(100ng); 보색선 항원(10ng); 파색선 항원(50ng); 빨색선 항원(100ng);



PLA2G12A 마우스 단클론항체(녹색)와 음성 대조군(빨색)을 사용하여 HeLa 세포를 유세포분석기로 분석한 결과



파라핀에 포된 인간 간암 조직에 PLA2G12A 마우스 단클론항체 DAB 염색이 용인 면역조직화학 분석