

제품명: EPCAM 마우스 단클론 항체

카탈로그 번호: AMM81330

연구용 전용

요약

설명	마우스 단클론 항체
숙주	생쥐
적용	WB, IHC, ELISA, FC
반응성	인간 쥐 생쥐
결합	비결합
변형	수정치 없음
아이소타입	Mouse IgG1
클론성	단클론
형태	액체
농도	1mg/ml
Storage	Aliquot 하여 -20°C 에 보관(12개월 유효). 냉동/해동 반복을 피하십시오.
Shipping	Ice bags
버퍼	0.05% 아지드 나트륨 함유된 PBS 용해정제된 항체
정제	천상정제

적용

희석 비율	WB 1:500-1:2000, IHC 1:200-1:1000, ELISA 1:5000-1:20000, FC 1:200-1:400
분자량	35kDa

항원 정보

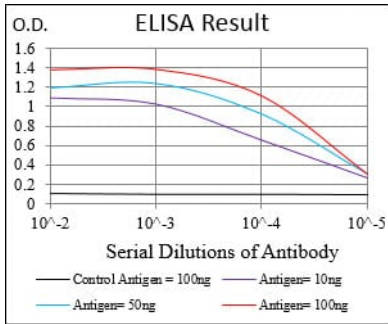
유전자명	EPCAM
다른 이름	ESA; KSA; M4S1; MK-1; DIAR5; EGP-2; EGP40; KS1/4; MIC18; TROP1; EGP314; HNPCC8; TACSTD1
유전자 ID	4072.0
SwissProt ID	P16422
면역원	대장에서 발현된 정제된 EPCAM 재조합 단백질(아미노산 24-265).

배경

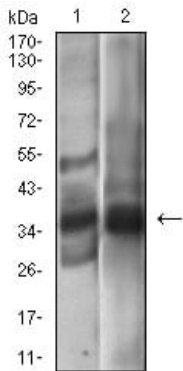
이 유전자는 암 관련 항원을 암호화하며 적어도 두 가지 유형의 형질 전환을 포함하는 과발현을 합니다. 이 항원은 대장 정상 세포의 위양성에서 발현되며, 중증 비정형성 과립 세포암과 같은 다양한 암에 대한 면역법치의 표적으로 사용됩니다. 이 유전자는 또한 신장 종양을 유발합니다.

연구 분야

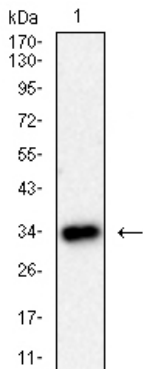
이미지 데이터



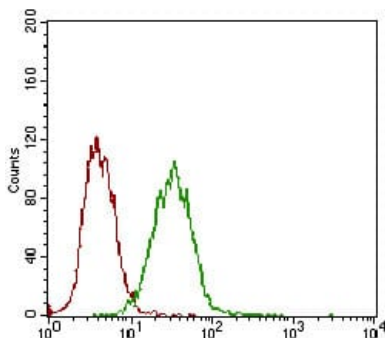
검색선 대항원(100ng); 보색선 항원(10ng); 파색선 항원(50ng); 빨색선 항원(100ng);



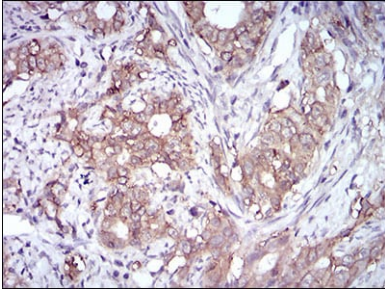
A431(1)에 대한 EPCAM 마우스 mAb 를 사용하여 Western blot 분석 MCF-7(2) 세포용물



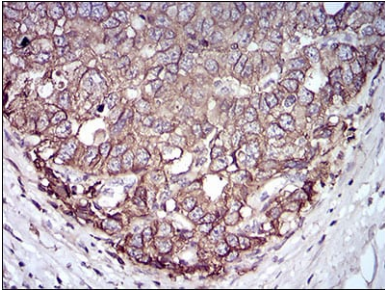
PC-12 세포용물에 대한 EPCAM 마우스 mAb 를 사용하여 Western blot 분석



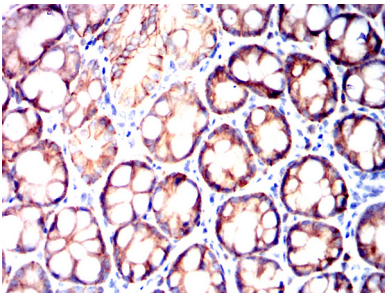
EPCAM 마우스 mAb (녹색)와 음성 대조군(빨색)을 사용하여 A431 세포를 유세포분석기로 분석한 결과



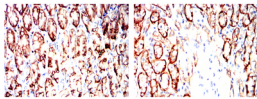
파편에 포함된 자궁암 조직에 대한 EPCAM 마우스 특이 항체 DAB 염색이 용인면역조직화학분석



파편에 포함된 자궁암 조직에 대한 EPCAM 마우스 특이 항체 DAB 염색이 용인면역조직화학분석



파편에 포함된 마우스 결장 조직에 EPCAM 마우스 특이 항체 DAB 염색이 용인면역조직화분을 실시하였다



파편에 포함된 쥐 위(A), 쥐 신(B), 쥐 간(C), 쥐 심장(D), 쥐 방광(E) 조직에 대한 EPCAM 마우스 특이 항체 DAB 염색이 용인면역조직화학분석

