

제품명: BACE1 마우스 단클론 항체

카탈로그 번호: AMM81325

연구용 전용

요약

설명	마우스 단클론 항체
숙주	생쥐
적용	WB, ICC, ELISA, FC
반응성	인, 쥐 생체
결합	비결합
변형	수정치 없음
아이소타입	Mouse IgG1
클론성	단클론
형태	액체
농도	1mg/ml
Storage	Aliquot 하여 -20°C 에 보관(12 개월 유효). 냉동/해동 반복을 피하십시오.
Shipping	Ice bags
버퍼	0.05% 아지트라이올 함유된 PBS 용해정된 항체
정제	천상정제

적용

희석 비율	WB 1:500-1:2000, ICC 1:200-1:1000, ELISA 1:5000-1:20000, FC 1:200-1:400
분자량	55.7kDa

항원 정보

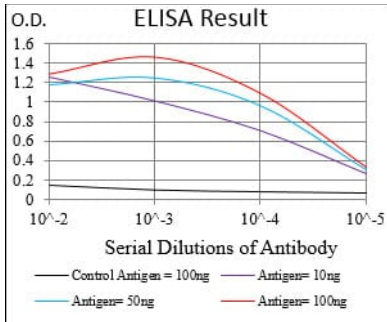
유전자명	BACE1
다른 이름	ASP2; BACE; HSPC104
유전자 ID	23621.0
SwissProt ID	P56817
면역원	정제된 인 BACE1 재조합단(아미노산 112-324)을 다량에 발효시킨 것

배경

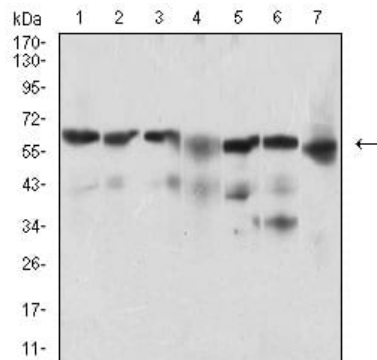
이 마우스 단클론 항체는 암 연구에 가장 중요한 특징이다. 이 마우스 단클론 항체는 두 가지 단백질에 의한 암의 조기 진단(APP)의 단일분자를 통해 생성되며, 이중화 기본 유전자에 의해 생성된 단일 입다 코딩 단백질과 A1 단백질에 의해 제 1 형질 전환 단백질이 생성된 단백질에서 주로 발견된다. 이 유전자는 새로운 항을 생성하는 유전자 변이체 중 하나이다.

연구 분야

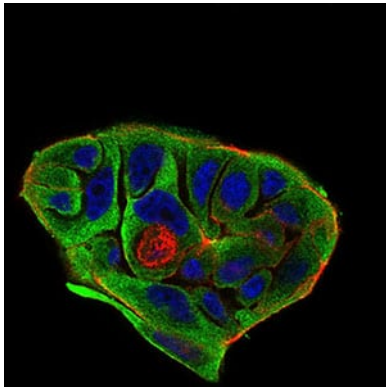
이미지 데이터



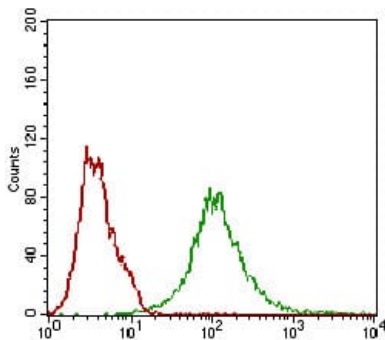
검색선 대조항원(100ng); 보색선 항원(10ng); 파색선 항원(50ng); 빨색선 항원(100ng);



Hela(1), SK-N-SH(2), HepG2(3), C6(4), PC-12(5), PANC-1(6), NIH/3T3(7) 세포 용출물에 대한 BACE1 마우스 mAb 를 사용하여 단백질 분석



BACE1 마우스 mAb (녹색)을 이용하여 MCF-7 세포의 면역반응을 분석. DRAQ5 항 DNA 염료 빨색 염료, Alexa Fluor-555 표지 단백질을 사용하여



BACE1 마우스 mAb (녹색)와 염료 대조 (빨색)을 사용하여 HeLa 세포를 유세포 분석기로 분석한 결과