

**제품명: MSTN** 마우스 단클론 항체

**카탈로그 번호: AMM81322**

연구용 전용

## 요약

|          |   |
|----------|---|
| 설명       | 마우스 단클론 항체  |
| 숙주       | 생쥐  |
| 적용       | IHC, ELISA  |
| 반응성      | 인간  |
| 결합       | 비결합   |
| 변형       | 수정치 없음  |
| 아이소타입    | Mouse IgG2b   |
| 클론성      | 단클론   |
| 형태       | 액체  |
| 농도       | 1mg/ml  |
| Storage  | Aliquot 하여 $-20^{\circ}\text{C}$ 에 보관(12 개월 유효). 냉동/해동 반복을 피하십시오. |
| Shipping | Ice bags  |
| 버퍼       | 0.05% 아지다나트륨 함유된 PBS 용해정제항체                                       |
| 정제       | 천상정제  |

## 적용

|       |  |
|-------|--|
| 희석 비율 | IHC 1:200-1:1000, ELISA 1:5000-1:20000 |
| 분자량   | 42.8kDa                                |

## 항원 정보

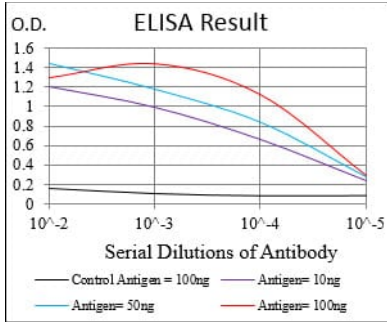
|              |   |
|--------------|---|
| 유전자명         | MSTN                                    |
| 다른 이름        | GDF8; MSLHP                             |
| 유전자 ID       | 2660.0                                  |
| SwissProt ID | O14793                                  |
| 면역원          | 대장에서 발현된 정제된 인간 MSTN 재조합단(아미노산 24-266). |

## 배경

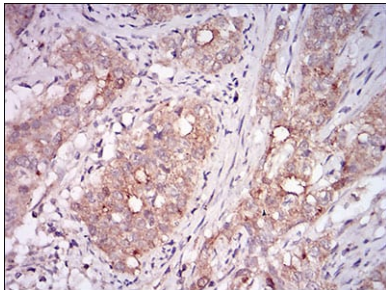
이 유전자는 근육 분열 인자(BMP) 계열 및 TGF- $\beta$  계열에 속한다. 이 단백질은 근육 성장에 필요한 근육을 형성하며, 근육의 발달과 기능에 중요한 역할을 한다. 이 계열의 구성원은 배 및 성체 조직 모두에서 다양한 수준을 조절한다. 이 유전자는 골근육을 억제하는 분자 단백질을 암호화하는 것으로 추정된다.

## 연구 분야

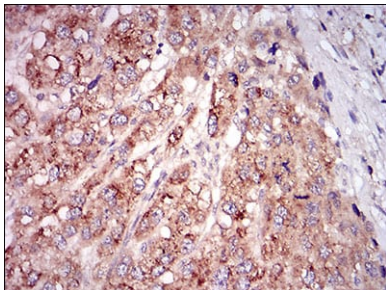
## 이미지 데이터



검색선 대수항원(100ng); 보색선 항원(10ng); 파색선 항원(50ng); 빨색선 항원(100ng);



DAB 염색이한 MSTN 마우스 근육조직을 사용하며 판독에안정성검안조직의 면역조직화학분석



DAB 염색이한 MSTN 마우스 근육조직을 사용하며 판독에안정성검안조직의 면역조직화학분석