

**제품명: CD68** 마우스 단클론 항체

**카탈로그 번호: AMM81321**

연구용 전용

## 요약

설명	마우스 단클론 항체
숙주	생쥐
적용	WB, IHC, ICC, ELISA, FC
반응성	인간
결합	비결합
변형	수정치 없음
아이소타입	Mouse IgG1
클론성	단클론
형태	액체
농도	1mg/ml
Storage	Aliquot 하여 $-20^{\circ}\text{C}$ 에 보관(12개월 유효). 냉동/해동 반복을 피하십시오.
Shipping	Ice bags
버퍼	0.05% 아지드 나트륨 함유된 PBS 용액(정제된 항체)
정제	천상정제

## 적용

희석 비율	WB 1:500-1:2000, IHC 1:200-1:1000, ICC 1:200-1:1000, ELISA 1:5000-1:20000, FC 1:200-1:400
분자량	37.4kDa

## 항원 정보

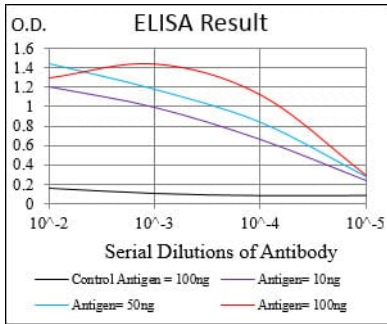
유전자명	CD68
다른 이름	GP110; LAMP4; SCARD1
유전자 ID	968.0
SwissProt ID	P34810
면역원	대장에서 발현된 정제된 CD68 재조합단(아미노산 42-155).

## 배경

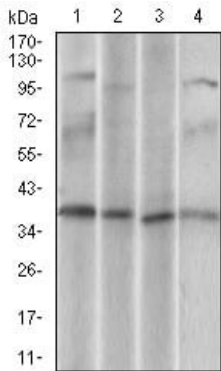
이 유전자는 인간 대장 조직에서 발현되는 110kD 크기의 막 단백질입니다. 이 단백질은 중추신경관 막 단백질(LAMP) 계열에 속한다. 주라 줄기 연구에 존재하며, 소용 세포 표면으로 전환한다. 이 단백질은 그로수틴 세포 표면 가제형 막 단백질에 조밀한 특이적인 또는 선택적으로 결합한다. 또한 이 단백질은 세포 수용체 계열에 속한다. 세포 수용체는 일반적으로 세포 접착, 식세포 작용 촉진, 대사의 조절 및 신호를 매개하는 기능을 한다. 대체로 이상을 통해 인간 항원을 암호화하는 유전자 생성된다.

## 연구 분야

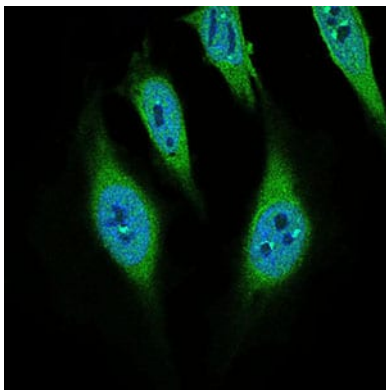
## 이미지 데이터



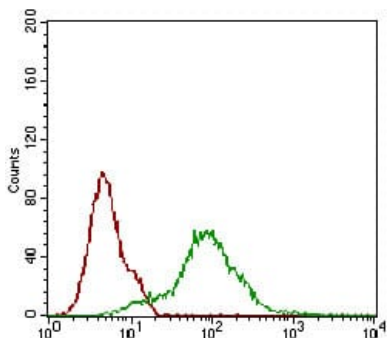
검색선 대수형(100ng); 보색선 형(10ng); 파색선 형(50ng); 빨색선 형(100ng);



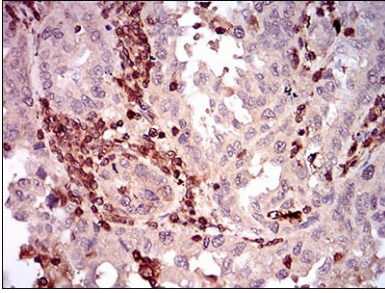
U937(1), HeLa(2), HepG2(3), Jurkat(4) 세포용 항체인 CD68 마우스 mAb 를 사용 위던 분석



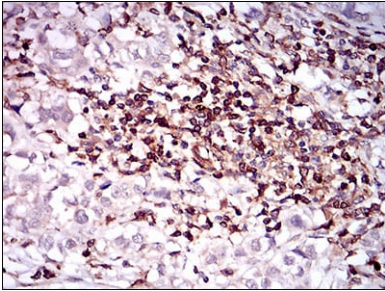
CD68 마우스 단클론 항체(녹색)를 이용한 HeLa 세포의 면역형광분석 파색 DRAQ5 형 DNA 염료



CD68 마우스 단클론 항체(녹색)와 음대소(빨색)를 사용하여 HeLa 세포를 유세포분석법으로 분석한 결과



과태에 포함된 인자용 부위 조직에 대한 CD68 마우스 단클론항체(DAB 염색)에 의한 면역조직화학분석



과태에 포함된 인자용 부위 조직에 대한 CD68 마우스 단클론항체(DAB 염색)에 의한 면역조직화학분석