

제품명: SSTR3 마우스 단클론 항체

카탈로그 번호: AMM81320

연구용 전용

요약

설명	마우스 단클론 항체
숙주	생쥐
적용	WB, ELISA, FC
반응성	인자 쥐
결합	비결합
변형	수정치 없음
아이소타입	Mouse IgG1
클론성	단클론
형태	액체
농도	1mg/ml
Storage	Aliquot 하여 -20°C 에 보관(12개월 유효). 냉동/해동 반복을 피하십시오.
Shipping	Ice bags
버퍼	0.05% 아지드 부동액 함유된 PBS 용해정된 항체
정제	천상정제

적용

희석 비율	WB 1:500-1:2000, ELISA 1:5000-1:20000, FC 1:200-1:400
분자량	45.8kDa

항원 정보

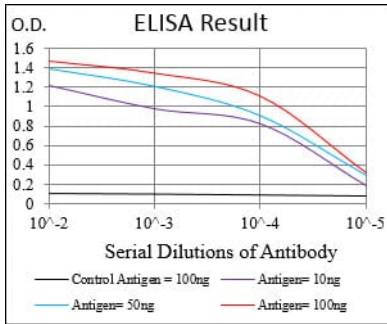
유전자명	SSTR3
다른 이름	SS3R; SS3-R; SS-3-R; SSR-28
유전자 ID	6753.0
SwissProt ID	P32745
면역원	대장에서 발현된 정제된 SSTR3 재조합 단백질(아미노산 1-43).

배경

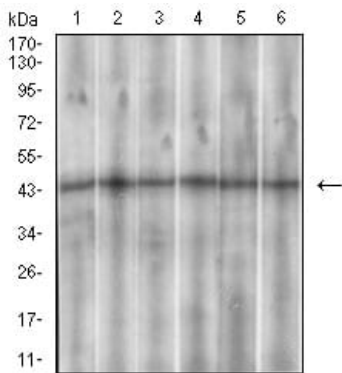
이 유전자는 소트린 수용체 단백질 계열 구성원을 암호화한다. 소트린 수용체는 신경 섬유 증식 단백질과 유사한 구조를 가지며, 이 수용체는 주로 뇌에서 발현된다. 소트린 수용체는 14개 및 28개 아미노산으로 구성된 두 가지 형태를 가지고 있다. 소트린 수용체는 구조적으로 분할된 G 단백질 결합 소트린 수용체 계열에 속한다. 소트린 수용체는 중성 및 양성 리간드를 결합하여 G 단백질 결합 수용체 및 수용체 부위를 결합한다. 이 단백질은 여러 세포에서 발현된다. 대체 스플라이싱을 통해 여러 변이체가 생성된다.

연구 분야

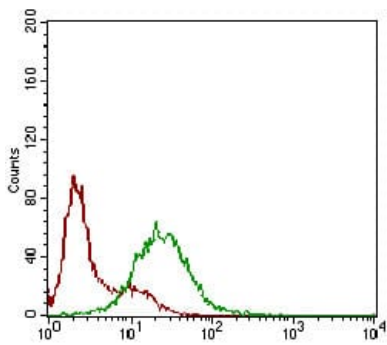
이미지 데이터



검색선 농도(100ng); 보색선 농도(10ng); 표색선 농도(50ng); 빨색선 농도(100ng);



HeLa(1), PANC-1(2), PC-12(3), SK-N-SH(4), U937(5) 및 HepG2(6) 세포를 이용하여 SSTR3 마우스 mAb 를 사용하여 단백질 분석



SSTR3 마우스 mAb (녹색)와 음성 대조군(빨색)을 사용하여 HeLa 세포를 유세포 분석기로 분석한 결과