

제품명: TIE1 마우스 단클론 항체

카탈로그 번호: AMM81319

연구용 전용

요약

설명	마우스 단클론 항체
숙주	생쥐
적용	IHC, ELISA
반응성	인간
결합	비결합
변형	수정치 없음
아이소타입	Mouse IgG1
클론성	단클론
형태	액체
농도	1mg/ml
Storage	Aliquot 하여 -20°C 에 보관(12 개월 유효). 냉동/해동 반복을 피하십시오.
Shipping	Ice bags
버퍼	0.05% 아지드 나트륨 함유된 PBS 용액(정제된 형태)
정제	천상정제

적용

희석 비율	IHC 1:200-1:1000, ELISA 1:5000-1:20000
분자량	125kDa

항원 정보

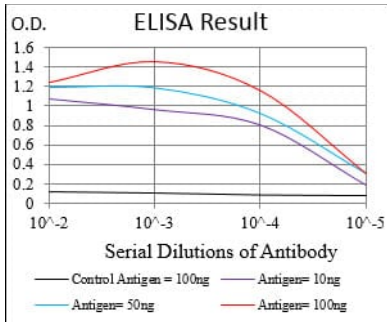
유전자명	TIE1
다른 이름	TIE; JTK14
유전자 ID	7075.0
SwissProt ID	P35590
면역원	대장에서 발현된 정제된 TIE1 재조합 단백질(아미노산 385-607).

배경

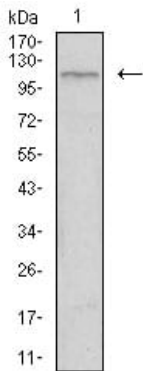
이 유전자는 티로신 키나제 계열 구성원인 티로신 키나제 단백질 티로신 키나제 Tie2 클러스터의 구성원이며, 신호 전달을 위한 세포-세포 및 세포-세포 상호작용에 중요한 역할을 합니다. 이 유전자는 또한 티로신 키나제 Tie2 억제제이며, 혈관 질환을 포함한 여러 질병에 기여합니다. 이 유전자에는 여러 변형이 존재하며, 이는 단백질의 기능을 조절합니다.

연구 분야

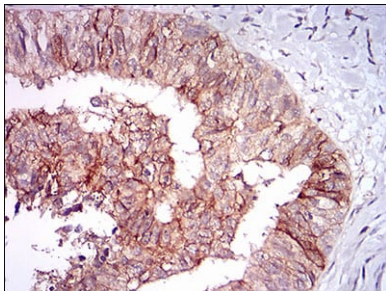
이미지 데이터



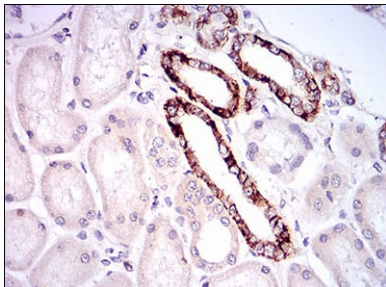
검색선 대항원(100ng); 보색선 항원(10ng); 파색선 항원(50ng); 빨색선 항원(100ng);



HepG2 세포용질에 대한 TIE1 마우스 특이 항체를 사용한 웨스턴 블롯 분석



파란에 표된 인간 간암 조직에 대한 TIE1 마우스 특이 항체 DAB 염색을 통한 면역조직화학 분석



파란에 표된 인간 정상 조직에 대한 면역조직화학 분석 TIE1 마우스 특이 항체 DAB 염색을 통한