

제품명: CD68 마우스 단클론 항체

카탈로그 번호: AMM81318

연구용 전용

요약

설명	마우스 단클론 항체
숙주	생쥐
적용	ELISA, FC
반응성	인간
결합	비결합
변형	수정되지 않음
아이소타입	Mouse IgG1
클론성	단클론
형태	액체
농도	1mg/ml
Storage	Aliquot 하여 -20°C 에 보관(12 개월 유효). 냉동/해동 반복을 피하십시오.
Shipping	Ice bags
버퍼	0.05% 아지드나트륨 함유된 PBS 용액(정제된 항체)
정제	천상정제

적용

희석 비율	ELISA 1:5000-1:20000, FC 1:200-1:400
분자량	37.4kDa

항원 정보

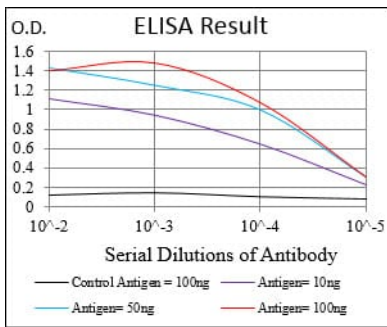
유전자명	CD68
다른 이름	GP110; LAMP4; SCARD1
유전자 ID	968.0
SwissProt ID	P34810
면역원	대장에서 발현된 정제된 CD68 재조합단(아미노산 42-155).

배경

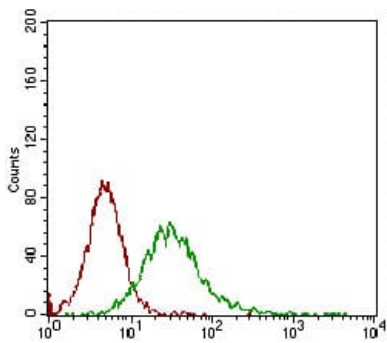
이 유전자는 인간 대장 조직에서 최초로 발견된 110kD 크기의 막 단백질입니다. 이 단백질은 중추신경관 막 단백질(LAMP) 계열에 속한다. 주라 줄기 연구에 존재하며, 용은 세포 표면으로 전환한다. 이 단백질은 그로수틴 세포막을 가지는 형질단백질이며, 조막장, 특이적 또는 생선에 결합한다. 또한 이 단백질은 개체수용계열에 속한다. 그 분자수용계열은 일반적으로 세포전제, 식세포작용 촉진, 대사의 조절 및 활성을 매개하는 기능을 한다. 대장 세포 이상을 통해 인간 아형 발현하는 유전자형이 생성된다.

연구 분야

이미지 데이터



검색선 대수항원(100ng); 보색선 항원(10ng); 파색선 항원(50ng); 빨색선 항원(100ng);



CD68 마우스 단클론항체(녹색)와 음성 대조군(빨색)을 사용하여 Jurkat 세포를 유세포분석기로 분석한 결과