

**제품명: TIE1** 마우스 단클론 항체

**카탈로그 번호: AMM81316**

연구용 전용

## 요약

설명	마우스 단클론 항체
숙주	생쥐
적용	WB, IHC, ELISA
반응성	인간
결합	비결합
변형	수정치 없음
아이소타입	Mouse IgG1
클론성	단클론
형태	액체
농도	1mg/ml
Storage	Aliquot 하여 $-20^{\circ}\text{C}$ 에 보관(12개월 유효). 냉동/해동 반복을 피하십시오.
Shipping	Ice bags
버퍼	0.05% 아지드 나트륨 함유된 PBS 용액(정제된 형태)
정제	천상정제

## 적용

희석 비율	WB 1:500-1:2000, IHC 1:200-1:1000, ELISA 1:5000-1:20000
분자량	125kDa

## 항원 정보

유전자명	TIE1
다른 이름	TIE; JTK14
유전자 ID	7075.0
SwissProt ID	P35590
면역원	대장에서 발현된 정제된 TIE1 재조합 단백질(아미노산 385-607).

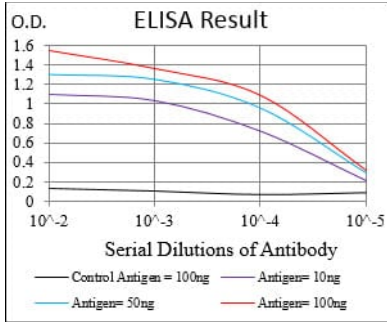
## 배경

이 유전자는 티로신 키나제 계열 구성원인 티로신 키나제 단백질 티로신 키나제 Tie2 클러스터의 구성원이며, 신호 전달을 위한 세포-세포 및 세포-세포 상호작용에 중요한 역할을 합니다. 티로신 키나제 단백질은 Tie2 역활을 하며, 혈관 발생을 포함한 여러 가지에 기여합니다. 이 유전자에는 여러 아형을 암호화하는 대체 스플라이싱 변이가 관찰됩니다.

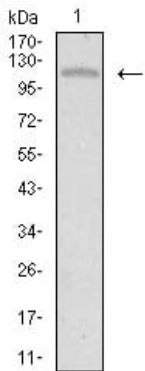
## 연구 분야

-

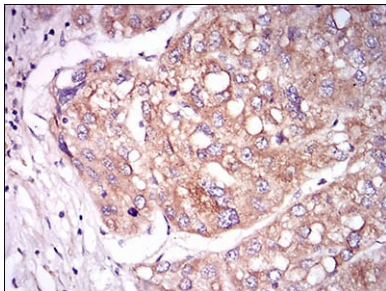
## 이미지 데이터



검색선 대수항원(100ng); 보색선 항원(10ng); 파색선 항원(50ng); 빨색선 항원(100ng);



HepG2 세포용질에 대한 TIE1 마우스 단클론항체 사용 위양성 분석



피판에 포도막양 간암 조직에 대한 TIE1 마우스 단클론항체 DAB 염색이 용인 면역조직화학 분석