

제품명: NT5E 마우스 단클론 항체

카탈로그 번호: AMM81315

연구용 전용

요약

설명	마우스 단클론 항체
숙주	생쥐
적용	WB, IHC, ELISA, FC
반응성	인, 쥐 생체 조직
결합	비결합
변형	수정치 없음
아이소타입	Mouse IgG1
클론성	단클론
형태	액체
농도	1mg/ml
Storage	Aliquot 하여 -20°C 에 보관(12 개월 유효). 냉동/해동 반복을 피하십시오.
Shipping	Ice bags
버퍼	0.05% 아지트라이올 함유된 PBS 용액(정제된 항체)
정제	천상정제

적용

희석 비율	WB 1:500-1:2000, IHC 1:200-1:1000, ELISA 1:5000-1:20000, FC 1:200-1:400
분자량	63.4kDa

항원 정보

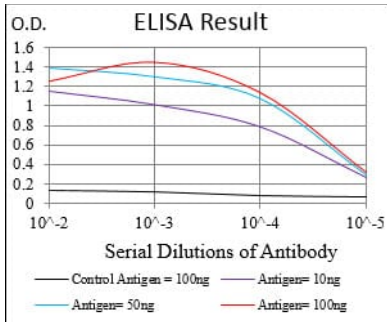
유전자명	NT5E
다른 이름	NT; eN; NT5; NTE; eNT; CD73; E5NT; CALJA
유전자 ID	4907.0
SwissProt ID	P21589
면역원	정제된 NT5E 재조합 단백질(아산화 30-250)을 사용하여 발사된 것

배경

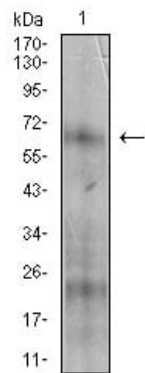
이 유전자는 인간 배아 세포 및 태아 세포의 클러스터를 식별하는 데 사용되며, 이 단백질은 뇌의 다양한 부위에서 발견됩니다. 이 유전자 결함은 관절염 및 기타 질환과 관련이 있을 수 있습니다. 이 유전자는 새로운 약물을 개발하는 데 사용될 수 있습니다.

연구 분야

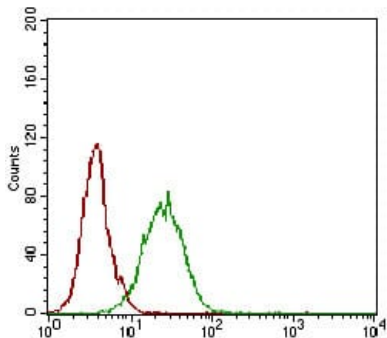
이미지 데이터



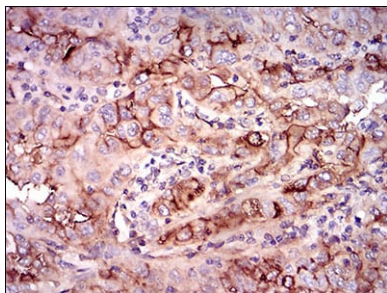
검색선 대항원(100ng); 보색선 항원(10ng); 파색선 항원(50ng); 빨색선 항원(100ng);



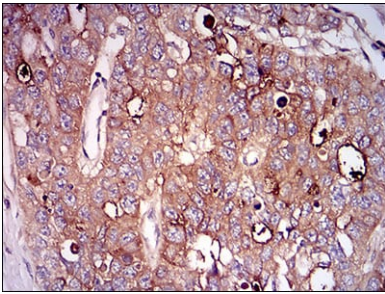
A431 세포용질에 대한 NT5E 마우스 특이항체 사용에 의한 분석



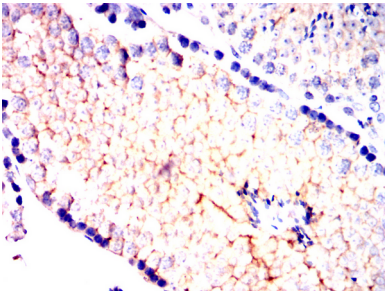
NT5E 마우스 특이항체(녹색)와 양성 대조군(빨색)을 사용하여 A431 세포를 유세포분석기로 분석한 결과



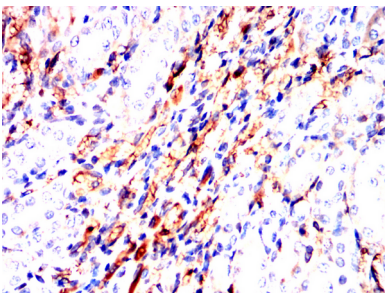
표면에 포도상 과립이 풍부한 조아에 NT5E 마우스 특이항체(DAB 염색)에 의한 면역조직화학 분석



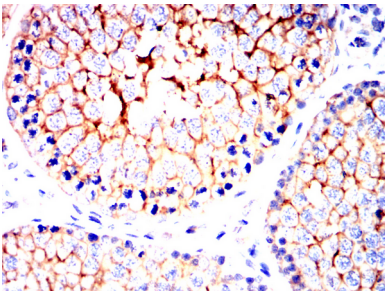
NT5E 마우스를형체DAB 염색이용한파란포배안식임조직면역조직화학분석



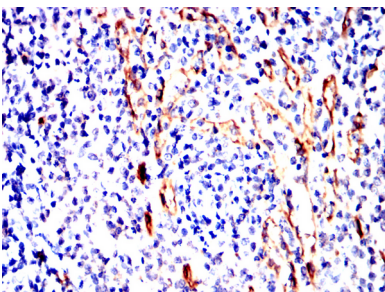
파란에포린마우스환에대한NT5E 마우스를형체DAB 염색이용한면역조직화학분석



파란에포린주식장조직에NT5E 마우스를형체DAB 염색이용한면역조직화분을살하였다



파란에포린포기환조직에NT5E 마우스를형체DAB 염색이용한면역조직화분을살하였다



파란에포린포기방면조직화학분석NT5E 마우스를형체DAB 염색이용