

제품명: Bpifa2 마우스 단클론 항체

카탈로그 번호: AMM81314

연구용 전용

요약

설명	마우스 단클론 항체
숙주	생쥐
적용	IHC, ELISA, FC
반응성	인간
결합	비결합
변형	수정치 없음
아이소타입	Mouse IgG1
클론성	단클론
형태	액체
농도	1mg/ml
Storage	Aliquot 하여 -20°C 에 보관(12 개월 유효). 냉동/해동 반복을 피하십시오.
Shipping	Ice bags
버퍼	0.05% 아지드 나트륨 함유된 PBS 용해정제항체
정제	천상정제

적용

희석 비율	IHC 1:200-1:1000, ELISA 1:5000-1:20000, FC 1:200-1:400
분자량	24.8kd

항원 정보

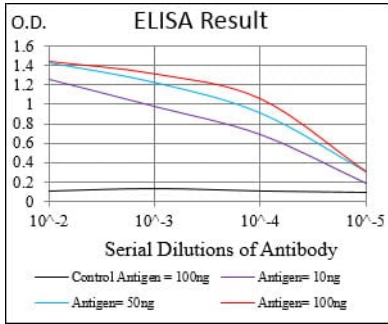
유전자명	Bpifa2
다른 이름	Psp; Bpifa2e; mSplunc2
유전자 ID	19194.0
SwissProt ID	P07743
면역원	대장에서 발현된 정제된 마우스 mSplunc2 재조합단백(아미노산 16-169).

배경

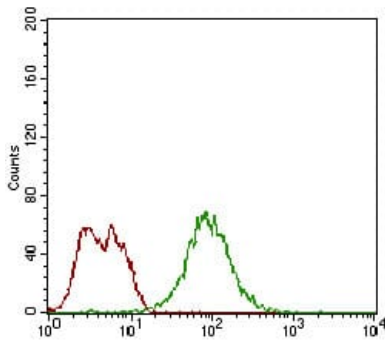
Bpifa2는 농도에 대한 강한 민감성을 나타낸다.

연구 분야

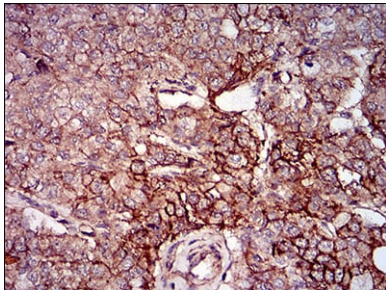
이미지 데이터



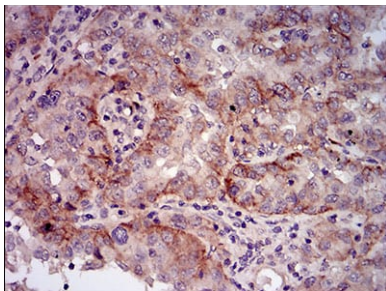
검색선 대조항원(100ng); 보색선 항원(10ng); 파색선 항원(50ng); 빨색선 항원(100ng);



mSplunc2 마우스 monoclonal antibody와 양대군(빨색)을 사용하여 MCF-7 세포유래 분획물 분획한 결과



표면에 포도상과 유사한 구조에 대한 면역조직화학분석 mSplunc2 마우스 monoclonal antibody DAB 염색이 있었다



표면에 포도상과 유사한 구조에 대한 면역조직화학분석 mSplunc2 마우스 monoclonal antibody DAB 염색이 있었다