

제품명: NT5E 마우스 단클론 항체

카탈로그 번호: AMM81312

연구용 전용

요약

설명	마우스 단클론 항체
숙주	생쥐
적용	WB, IHC, ELISA
반응성	인간
결합	비결합
변형	수정치 없음
아이소타입	Mouse IgG1
클론성	단클론
형태	액체
농도	1mg/ml
Storage	Aliquot 하여 -20°C 에 보관(12 개월 유효). 냉동/해동 반복을 피하십시오.
Shipping	Ice bags
버퍼	0.05% 아지드 나트륨 함유된 PBS 용액(정제된 항체)
정제	천상정제

적용

희석 비율	WB 1:500-1:2000, IHC 1:200-1:1000, ELISA 1:5000-1:20000
분자량	63.4kDa

항원 정보

유전자명	NT5E
다른 이름	NT; eN; NT5; NTE; eNT; CD73; E5NT; CALJA
유전자 ID	4907.0
SwissProt ID	P21589
면역원	정제된 인간 NT5E 재조합 단백질(아미노산 30-250)을 사용하여 발효시킨 것

배경

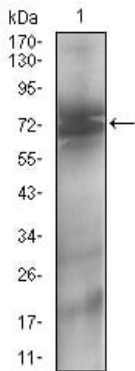
이 유전자는 인간 배아 세포 및 태아 세포의 클러스터를 식별하는 데 사용되며, 이 단백질은 뇌의 다양한 세포에서 발현됩니다. 이 유전자 결함은 관절염과 관련된 질병을 유발할 수 있습니다. 이 유전자는 새로운 약물을 개발하는 데 사용될 수 있습니다.

연구 분야

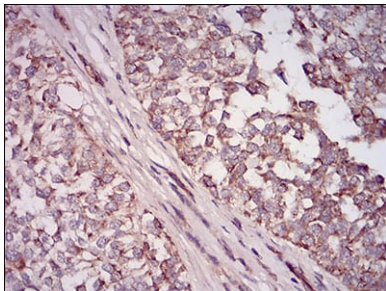
이미지 데이터



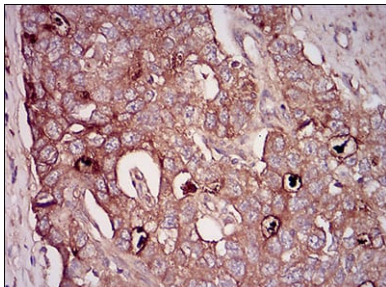
검색선 대조항원(100ng); 보색선 항원(10ng); 파색선 항원(50ng); 빨색선 항원(100ng);



A431(1) 세포종물에 대한 NT5E 마우스 mAb 를 사용하여 단백질 분석



NT5E 마우스 mAb에 DAB 염색이 용과 핀코메인 병용 조위 면역조직화학 분석



NT5E 마우스 mAb에 DAB 염색이 용과 핀코메인 식염 조위 면역조직화학 분석