

제품명: BDNF 마우스 단클론 항체

카탈로그 번호: AMM81311

연구용 전용

요약

설명	마우스 단클론 항체
숙주	생쥐
적용	WB, ICC, ELISA
반응성	인간
결합	비결합
변형	수정치 없음
아이소타입	Mouse IgG1
클론성	단클론
형태	액체
농도	1mg/ml
Storage	Aliquot 하여 -20°C 에 보관(12 개월 유효). 냉동/해동 반복을 피하십시오.
Shipping	Ice bags
버퍼	0.05% 아지드화 트륨 함유된 PBS 용해정제된 항체
정제	천상정제

적용

희석 비율	WB 1:500-1:2000, ICC 1:200-1:1000, ELISA 1:5000-1:20000
분자량	27.8kDa

항원 정보

유전자명	BDNF
다른 이름	ANON2; BULN2
유전자 ID	627.0
SwissProt ID	P23560
면역원	정제된 인간 BDNF 재조합 단백질(아미노산 19-248)을 다량에 발효시킨 것

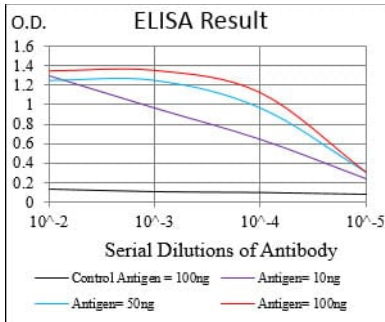
배경

이 유전자는 가장 큰 것은 신경 성장 인자 계열에 속한다. 이 단백질은 파킨슨병에 매우 관련이 있는 것으로 생각된다. 이 유전자 발현은 알츠하이머병과 관련된 두뇌 영역에 감소되어 있다. 이 유전자는 스트레스 반응 조절 및 기분 장애와 관련이 있을 수 있다. 이 유전자는 새로운 수축을 조절하는 유전자 네트워크에 속한다.

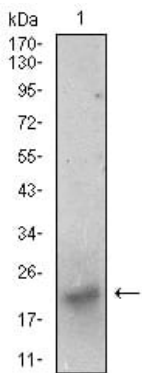
연구 분야

TGF- β 신호전달경로 PI3K-Akt 신호전달경로 MAPK 신호전달경로

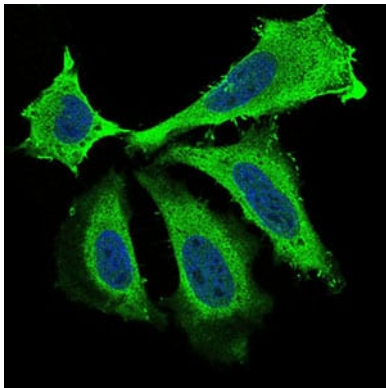
이미지 데이터



검색선 대수항원(100ng); 보색선 항원(10ng); 파색선 항원(50ng); 빨색선 항원(100ng);



SK-N-SH(1) 세포용질에 대한 BDNF 마우스 mAb 를 사용하여 단백질 분석



BDNF 마우스 단클항체(녹색)를 이용한 HeLa 세포의 면역형광 분석. 파색: DRAQ5 형광 DNA 염료