

**제품명: Bpifa2** 마우스 단클론 항체

**카탈로그 번호: AMM81310**

연구용 전용

## 요약

설명	마우스 단클론 항체
숙주	생쥐
적용	IHC, ELISA, FC
반응성	인간
결합	비결합
변형	수정치 없음
아이소타입	Mouse IgG1
클론성	단클론
형태	액체
농도	1mg/ml
Storage	Aliquot 하여 $-20^{\circ}\text{C}$ 에 보관(12 개월 유효). 냉동/해동 반복을 피하십시오.
Shipping	Ice bags
버퍼	0.05% 아지드 나트륨 함유된 PBS 용해정제항체
정제	천상정제

## 적용

희석 비율	IHC 1:200-1:1000, ELISA 1:5000-1:20000, FC 1:200-1:400
분자량	24.8kDa

## 항원 정보

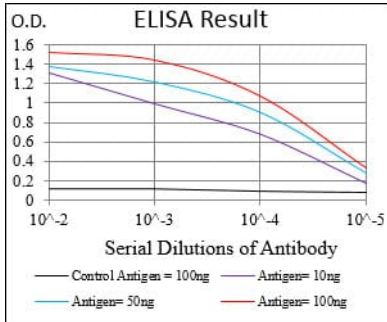
유전자명	Bpifa2
다른 이름	Psp; Bpifa2e; msplunc2
유전자 ID	19194.0
SwissProt ID	P07743
면역원	대장에서 발현된 정제된 마우스 mSplunc2 재조합단백(아미노산 16-169).

## 배경

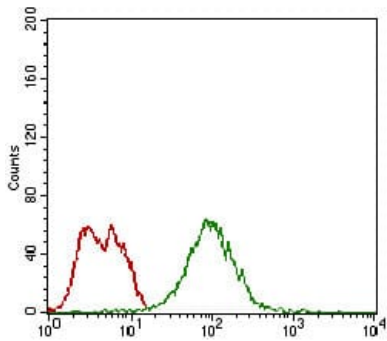
Bpifa2는 농도에 대한 강한 민감성을 나타낸다.

## 연구 분야

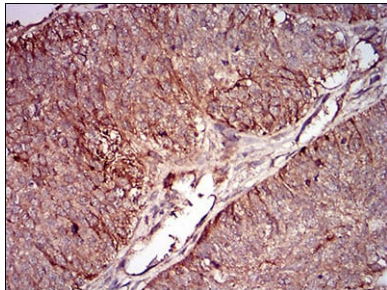
## 이미지 데이터



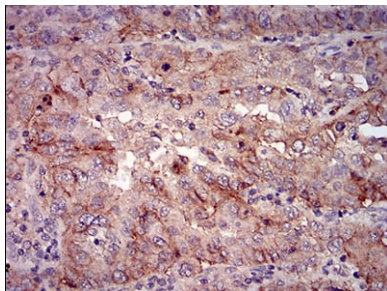
검색선 대수항원(100ng); 보색선 항원(10ng); 파색선 항원(50ng); 빨색선 항원(100ng);



mSplunc2 마우스 단클론항체(녹색)와 음성 대조군(빨색)을 사용하여 MCF-7 세포를 유세포분석기로 분석한 결과



표본에 표본 인간 난임 조직에 대한 면역조직화학 분석 mSplunc2 마우스 단클론항체 DAB 염색이 있었다.



표본에 표본 인간 자궁 내막 조직에 대한 면역조직화학 분석 mSplunc2 마우스 단클론항체 DAB 염색이 있었다.