

제품명: TERF2 마우스 단클론 항체

카탈로그 번호: AMM81308

연구용 전용

요약

설명	마우스 단클론 항체
숙주	생쥐
적용	IHC, ELISA
반응성	인간
결합	비결합
변형	수정치 없음
아이소타입	Mouse IgG1
클론성	단클론
형태	액체
농도	1mg/ml
Storage	Aliquot 하여 -20°C 에 보관(12 개월 유효). 냉동/해동 반복을 피하십시오.
Shipping	Ice bags
버퍼	0.05% 아지드 나트륨 함유된 PBS 용해정제된 항체
정제	천상정제

적용

희석 비율	IHC 1:200-1:1000, ELISA 1:5000-1:20000
분자량	55.6kDa

항원 정보

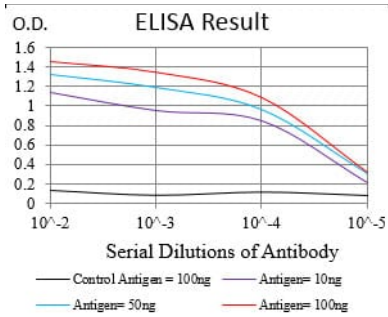
유전자명	TERF2
다른 이름	TRF2; TRBF2
유전자 ID	7014.0
SwissProt ID	Q15554
면역원	정제된 인간 TERF2 재조합 단백질(아미노산 324-500)을 대상으로 제작된 것

배경

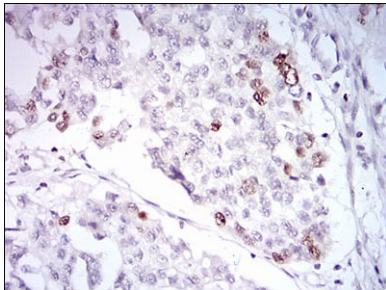
이 유전자는 텔로미어에 결합하여 TERF2를 암호화하며, TERF2는 텔로미어 단백질 복합체 구성 요소입니다. 이 단백질은 세포 주기에 따라 텔로미어에 존재하며, 텔로미어 길이에 두 배 이상 증가를 방지하여 텔로미어 보호에 중요한 역할을 합니다. TERF2는 텔로미어 결합 활성 및 도입은 TERF1과 유사하지만, N 말단 상이한 인양성 아미노산이 있습니다.

연구 분야

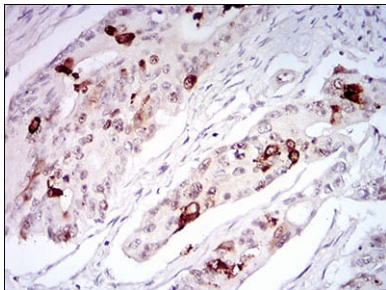
이미지 데이터



검색선 대조항원(100ng); 보색선 항원(10ng); 파색선 항원(50ng); 빨색선 항원(100ng);



피파에피틴인간난암조직에 대한 TERF2 마우스 단클항체 DAB 염색을 이용한 면역조직화학분석



피파에피틴인간장암조직에 대한 TERF2 마우스 단클항체 DAB 염색을 이용한 면역조직화학분석