

제품명: EIF2A 마우스 단클론 항체

카탈로그 번호: AMM81307

연구용 전용

요약

설명	마우스 단클론 항체
숙주	생쥐
적용	WB, IHC, ICC, ELISA, FC
반응성	인간
결합	비결합
변형	수정되지 않음
아이소타입	Mouse IgG1
클론성	단클론
형태	액체
농도	1mg/ml
Storage	Aliquot 하여 -20°C 에 보관(12 개월 유효). 냉동/해동 반복을 피하십시오.
Shipping	Ice bags
버퍼	0.05% 아지드나트륨이 함유된 PBS 용액(정제된 항체)
정제	천상정제

적용

희석 비율	WB 1:500-1:2000, IHC 1:200-1:1000, ICC 1:200-1:1000, ELISA 1:5000-1:20000, FC 1:200-1:400
분자량	65kDa

항원 정보

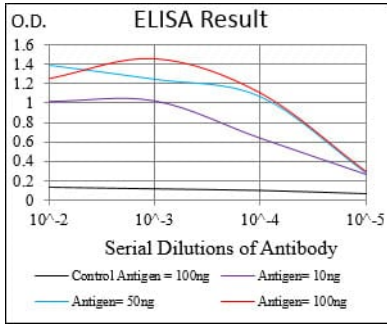
유전자명	EIF2A
다른 이름	CDA02; EIF-2A; MST089; MSTP004; MSTP089
유전자 ID	83939.0
SwissProt ID	Q9BY44
면역원	정제된 인간 EIF2A 재조합 단백질(아미노산 448-576)을 대상으로 발사된 것

배경

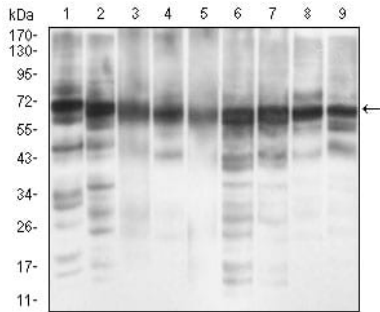
EIF2A는 유코리아에 대한 80S 전체 복합체 형성을 촉매하는 65kD 단백질입니다.

연구 분야

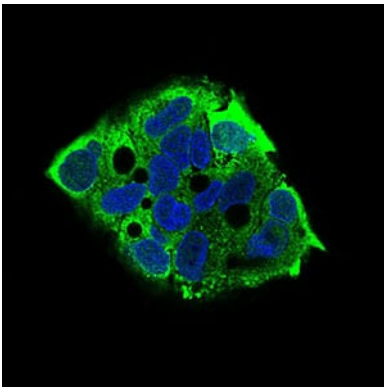
이미지 데이터



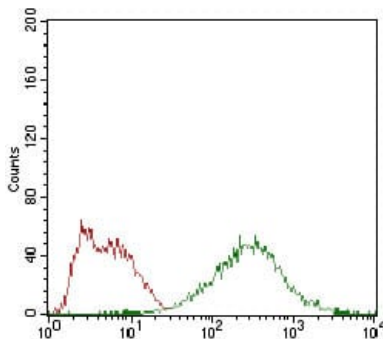
검색선 대항원(100ng); 보색선 항원(10ng); 파색선 항원(50ng); 빨색선 항원(100ng);



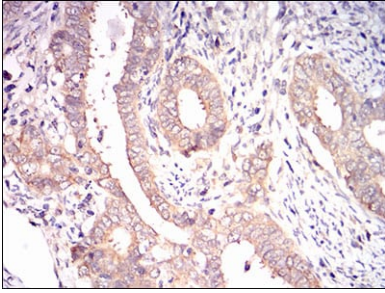
MCF-7(1), PC-12(2), HepG2(3), HeLa(4), Cos7(5), K562(6), Jurkat(7), A431(8) 및 NIH/3T3(9) 세포 유형에 대한 EIF2A 마우스 mAb 를 사용하여 단백질 분석



EIF2A 마우스 mAb (녹색)을 사용한 HepG2 세포의 면역형광 분석. 파색 DRAQ5 형광 DNA 염료



EIF2A 마우스 mAb (녹색)의 음성 대조군(빨색)을 사용하여 HepG2 세포를 유세포 분석법으로 분석한 결과



과편이과편인자경암조직에대한EIF2A 마우스조직에DAB 염색이용한면역조직화학분석