

제품명: GABBR2 마우스 단클론 항체

카탈로그 번호: AMM81306

연구용 전용

요약

설명	마우스 단클론 항체
숙주	생쥐
적용	IHC, ELISA
반응성	인간
결합	비결합
변형	수정치 없음
아이소타입	Mouse IgG2a
클론성	단클론
형태	액체
농도	1mg/ml
Storage	Aliquot 하여 -20°C 에 보관(12 개월 유효). 냉동/해동 반복을 피하십시오.
Shipping	Ice bags
버퍼	0.05% 아지다 트림(아지다 트림) 함유된 PBS 용해정단항체
정제	천상정제

적용

희석 비율	IHC 1:200-1:1000, ELISA 1:5000-1:20000
분자량	105.8kDa

항원 정보

유전자명	GABBR2
다른 이름	HG20; GPR51; GPRC3B; GABABR2; HRIHFB2099
유전자 ID	9568.0
SwissProt ID	O75899
면역원	인간 GABBR2 의 정제된 세포막 분획(아미노산 319-483)을 대상으로 발효시킨 것

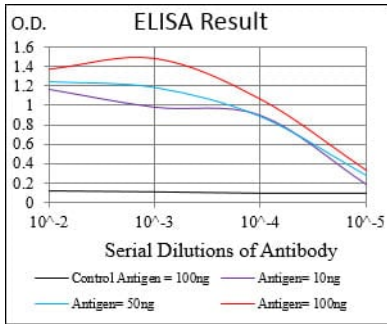
배경

이 유전자에 코딩하는 중립인 단백질은 G 단백질 결합 수용체 계열의 GABA-B 수용체로 속한다. GABA-B 수용체는 신경전달물질인 GABA에 의해 활성화되는 G 단백질 결합 수용체이다. 이 수용체는 GABA-B 수용체와 GABA-B 수용체와 결합하여 여러 가지 효과를 일으킨다. 이 유전자의 결핍은 뇌의 여러 기관에 영향을 미친다.

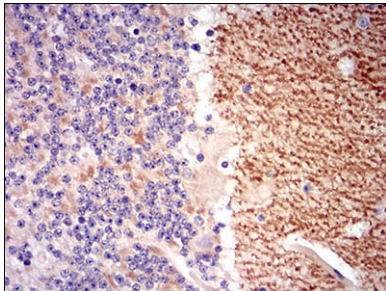
연구 분야

-

이미지 데이터



검색선 대조항원(100ng); 보색선 항원(10ng); 파색선 항원(50ng); 빨색선 항원(100ng);



파란에 표된 인간 뇌 조직에 대한 GABBR2 마우스 특이 항원 DAB 염색을 통한 면역조직화 분석