

제품명: SDC1 마우스 단클론 항체

카탈로그 번호: AMM81304

연구용 전용

요약

설명	마우스 단클론 항체
숙주	생쥐
적용	WB, IHC, ICC, ELISA, FC
반응성	인, 쥐
결합	비결합
변형	수정치 없음
아이소타입	Mouse IgG1
클론성	단클론
형태	액체
농도	1mg/ml
Storage	Aliquot 하여 -20°C 에 보관(12 개월 유효). 냉동/해동 반복을 피하십시오.
Shipping	Ice bags
버퍼	0.05% 아지드 나트륨 함유된 PBS 용해정된 항체
정제	천상정제

적용

희석 비율	WB 1:500-1:2000, IHC 1:200-1:1000, ICC 1:200-1:1000, ELISA 1:5000-1:20000, FC 1:200-1:400
분자량	32.5kDa

항원 정보

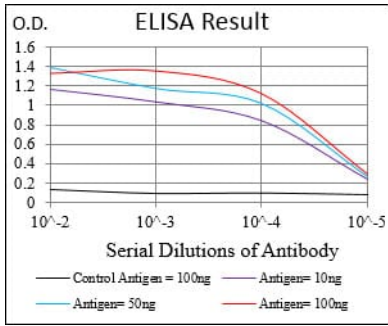
유전자명	SDC1
다른 이름	SDC; CD138; SYND1; syndecan
유전자 ID	6382.0
SwissProt ID	P18827
면역원	인 SDC1 의 정제된 세포막 분획(아미노산 28-171)을 사용하여 발현된 것

배경

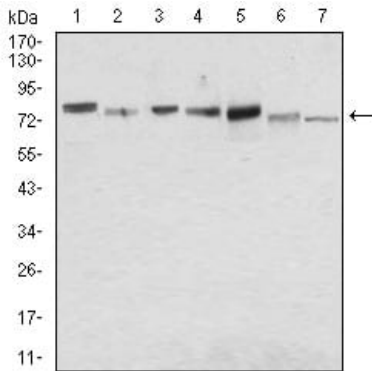
이 유전자는 세포 표면 단백질인 Syndecan-1 (SDC1)을 암호화합니다. SDC1은 세포-세포 및 세포-세포 외 기질 상호작용에 관여하는 다중 도메인 단백질입니다. SDC1은 HIV-1 tat 단백질의 세포 내 입에 결합합니다. SDC1은 또한 세포-세포 및 세포-세포 외 기질 상호작용을 통해 세포-세포 상호작용에 관여합니다. SDC1 발현은 여러 종류의 종양에서 관찰됩니다. 이 유전자는 유전자 변이체 중 하나일 수 있지만 현재까지 변이체의 존재가 확인되지 않았습니다. 이 두 가지 유전자의 유전자 발현은 한 단백질을 코딩합니다.

연구 분야

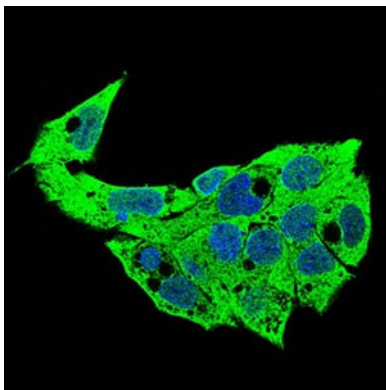
이미지 데이터



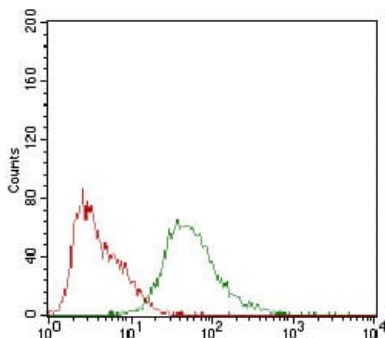
검색선 대수항원(100ng); 보색선 항원(10ng); 파색선 항원(50ng); 빨색선 항원(100ng);



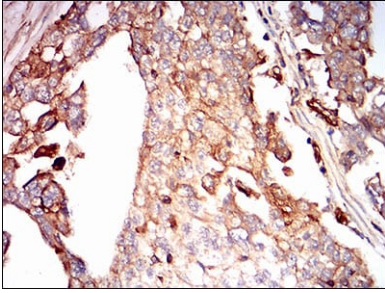
MCF-7(1), HeLa(2), HepG2(3), T47D(4), SW620(5), Jurkat(6) 및 NIH/3T3(7) 세포종들에 대한 SDC1 마우스 mAb 를 사용한 웨스턴 블롯 분석



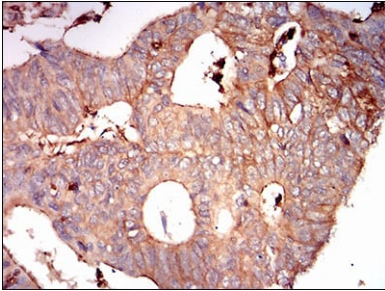
SDC1 마우스 mAb 항체 (녹색)를 이용한 HepG2 세포의 면역형광 분석. 파색: DAPI, DNA 염색



SDC1 마우스 mAb 항체 (녹색)와 음대소 (파색)를 사용하여 HepG2 세포를 유세포 분석기로 분석한 결과



막관에포된인간낭암조직에대한SDC1 마우스단클항체DAB 염색이용한면역조직화학분석



막관에포된인간낭암조직에대한면역조직화학분석 SDC1 마우스단클항체DAB 염색이용했다