

제품명: NFE2L2 마우스 단클론 항체

카탈로그 번호: AMM81300

연구용 전용

요약

설명	마우스 단클론 항체
숙주	생쥐
적용	IHC, ELISA
반응성	인간
결합	비결합
변형	수정치 없음
아이소타입	Mouse IgG1
클론성	단클론
형태	액체
농도	1mg/ml
Storage	Aliquot 하여 -20°C 에 보관(12 개월 유효). 냉동/해동 반복을 피하십시오.
Shipping	Ice bags
버퍼	0.05% 아지드 나트륨 함유된 PBS 용해정제된 항체
정제	천상정제

적용

희석 비율	IHC 1:200-1:1000, ELISA 1:5000-1:20000
분자량	67.8kDa

항원 정보

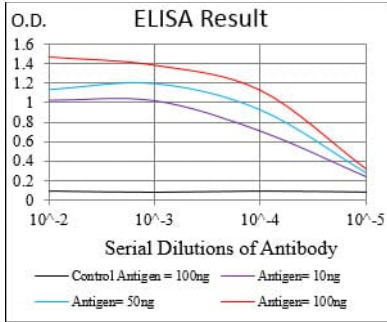
유전자명	NFE2L2
다른 이름	NRF2
유전자 ID	4780.0
SwissProt ID	Q16236
면역원	인간 NFE2L2 의 정제된 재조합 단백질(아미노산 356-589)을 사용하여 발사된 것

배경

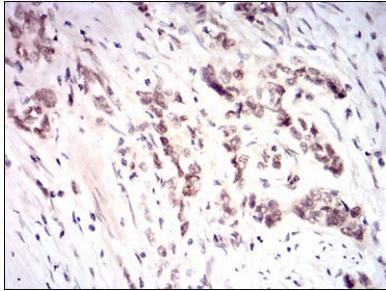
이 유전자는 염색체 21q22.1(bZIP) 단백질 인 계 속 하는 전 인자를 암호화한다. 암화 전 전 인자 프로그램의 항화 반응(ARE)를 포함하는 유전자를 조절하여 이 유전자 증상은 손상 및 암을 포함한 생리 관련 단백질을 암호화한다. 이 유전자는 여러 다른 유전자를 암호화하는 유전자 변이체 발현을 보인다.

연구 분야

이미지 데이터



검색선 대조항원(100ng); 보색선 항원(10ng); 파색선 항원(50ng); 빨색선 항원(100ng);



과편이포도암인 위암 조직에 대한 INFE2L2 마우스 단클항체 DAB 염색이 용인 면역조직화학 분석