

**제품명: RB1** 마우스 단클론 항체

**카탈로그 번호: AMM81296**

연구용 전용

## 요약

설명	마우스 단클론 항체
숙주	생쥐
적용	WB, ELISA, FC
반응성	인간
결합	비결합
변형	수정치 없음
아이소타입	Mouse IgG1
클론성	단클론
형태	액체
농도	1mg/ml
Storage	Aliquot 하여 $-20^{\circ}\text{C}$ 에 보관(12개월 유효). 냉동/해동 반복을 피하십시오.
Shipping	Ice bags
버퍼	0.05% 아지드 나트륨 함유된 PBS 용해정제된 항체
정제	천상정제

## 적용

희석 비율	WB 1:500-1:2000, ELISA 1:5000-1:20000, FC 1:200-1:400
분자량	106.2kDa

## 항원 정보

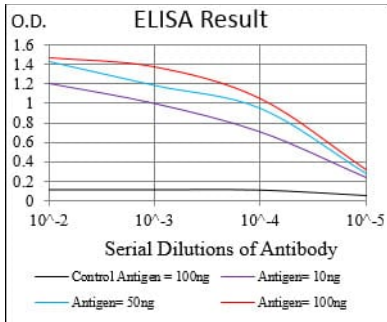
유전자명	RB1
다른 이름	RB; pRb; OSRC; pp110; p105-Rb
유전자 ID	5925.0
SwissProt ID	P06400
면역원	인간 RB1의 정제된 세포질 분획(아미노산 2106-2784)을 다량에 발효시킨 것

## 배경

이 유전자는 고등 포유류에서 보존된 종양 억제 유전자이다. 또한 이 단백질은 궁극적 세포 분열을 억제하며, 전체인 암 발생을 유발한다. 항원인 인체 단백질은 전인자 E2F1과 결합한다. 이 유전자의 결함은 소아 망막모세포종(RB), 방광암, 골육종에 연관된다.

## 연구 분야

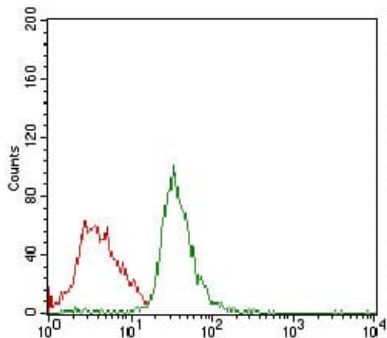
## 이미지 데이터



검색선 대항원(100ng); 보색선 항원(10ng); 파색선 항원(50ng); 빨색선 항원(100ng);



Jurkat(1) 및 A431(2) 세포용질에 대한 RB1 마우스 mAb 를 사용한 웨스턴 블롯 분석



RB1 마우스 단클론항체(녹색)와 음성 대조군(빨색)을 사용하여 Jurkat 세포를 유세포분석법으로 분석한 결과