

제품명: MEF2A 마우스 단클론 항체

카탈로그 번호: AMM81295

연구용 전용

요약

설명	마우스 단클론 항체
숙주	생쥐
적용	ICC, ELISA, FC
반응성	인간
결합	비결합
변형	수정치 없음
아이소타입	Mouse IgG1
클론성	단클론
형태	액체
농도	1mg/ml
Storage	Aliquot 하여 -20°C 에 보관(12개월 유효). 냉동/해동 반복을 피하십시오.
Shipping	Ice bags
버퍼	0.05% 아지드 나트륨 함유된 PBS 용액(정제된 항체)
정제	천상정제

적용

희석 비율	ICC 1:200-1:1000, ELISA 1:5000-1:20000, FC 1:200-1:400
분자량	54.8kDa

항원 정보

유전자명	MEF2A
다른 이름	mef2; ADCAD1; RSRFC4; RSRFC9
유전자 ID	4205.0
SwissProt ID	Q02078
면역원	대장에서 발현된 정제된 MEF2A 재조합 단백질(아미노산 391-497).

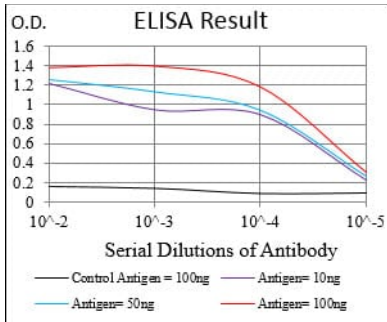
배경

이 유전자는 DNA 결합 단백질로 근육, 뇌, 생식 기관 및 모낭 유지를 조절하는 데 관여하는 것으로 알려져 있습니다. 이 유전자는 근육, 뇌, 생식 기관 및 모낭의 발달에 중요한 역할을 합니다. 이 유전자는 근육, 뇌, 생식 기관 및 모낭의 발달에 중요한 역할을 합니다. 이 유전자는 근육, 뇌, 생식 기관 및 모낭의 발달에 중요한 역할을 합니다.

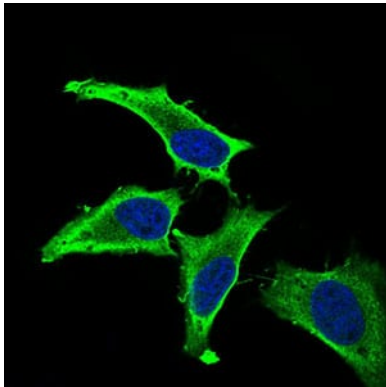
연구 분야

세포학

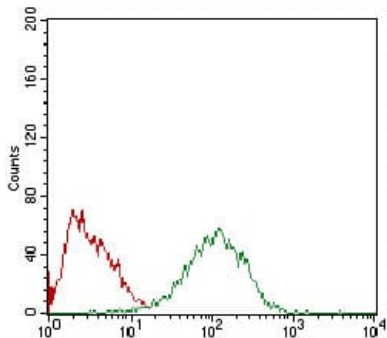
이미지 데이터



검색선 대항원(100ng); 보색선 항원(10ng); 파색선 항원(50ng); 빨색선 항원(100ng);



MEF2A 마우스 특이 항체(녹색)를 이용한 HeLa 세포 면역형광 분석. 파색: DRAQ5 형광 DNA 염료



MEF2A 마우스 특이 항체(녹색)와 음대조(빨색)를 사용하여 HepG2 세포를 유세포 분석기로 분석한 결과