

제품명: PTPRC 마우스 단클론 항체

카탈로그 번호: AMM81292

연구용 전용

요약

설명	마우스 단클론 항체
숙주	생쥐
적용	WB, IHC, ELISA
반응성	인간
결합	비결합
변형	수정치 없음
아이소타입	Mouse IgG1
클론성	단클론
형태	액체
농도	1mg/ml
Storage	Aliquot 하여 -20°C 에 보관(12 개월 유효). 냉동/해동 반복을 피하십시오.
Shipping	Ice bags
버퍼	0.05% 아지드 나트륨 함유인 PBS 용액(정제된 항체)
정제	천상정제

적용

희석 비율	WB 1:500-1:2000, IHC 1:200-1:1000, ELISA 1:5000-1:20000
분자량	147.3kDa

항원 정보

유전자명	PTPRC
다른 이름	LCA; LY5; B220; CD45; L-CA; T200; CD45R; GP180
유전자 ID	5788.0
SwissProt ID	P08575
면역원	인간 PTPRC 의 정제된 세포질 단(아미노산 928-989)을 다량에 발효시킨 것

배경

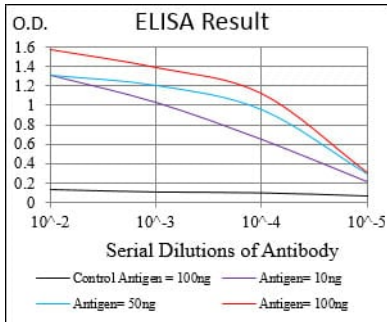
이 유전자에 의해 코딩된 단백질은 세포 표면 인산화(PTP) 계열에 속한다. PTP는 세포 성장, 분화, 유세포 및 증식 등 다양한 세포 과정을 조절하는 신호 전달 분자 일차적으로이다. PTP는 세포 표면 및 단일 막 통분 및 두꺼운 막을 가로질러 막을 통과하고 있는 다양한 PTP로 분류된다. PTP는 세포 및 세포 외 용액 사이의 막을 가로질러 흐르는 다양한 용액 내 환경의 구성요소를 조절하며, 항원 수용체, 항원 수용체 신호 전달 및 다양한 Src 계열 키나제를 포함하는 것을 수반한다. 또한 PTP는 AK 키나제를 억제하여 다양한 세포 신호 전달의 조절을 가능하게 한다. 이 유전자의 대체 스플라이싱은 여러 다른 아형을 코딩하는

것으로 보아 맞습니다.

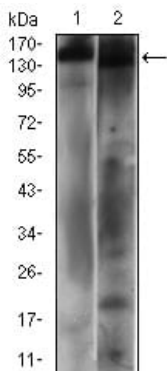
연구 분야

Jak-STAT 신호전달 경로

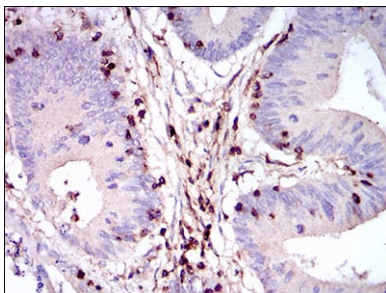
이미지 데이터



검색선 대항원(100ng); 보색선 항원(10ng); 파색선 항원(50ng); 빨색선 항원(100ng);



Hela(1) 및 A431(2) 세포용질에 대한 PTPRC 마우스 mAb 를 사용한 웨스턴 블롯 분석



피부에 포도막염 결막 조직에 대한 PTPRC 마우스 mAb 를 이용한 DAB 염색이 용인 면역조직화학 분석