

제품명: MLXIPL 마우스 단클론 항체

카탈로그 번호: AMM81284

연구용 전용

요약

설명	마우스 단클론 항체
숙주	생쥐
적용	ICC, ELISA
반응성	인간
결합	비결합
변형	수정치 없음
아이소타입	Mouse IgG1
클론성	단클론
형태	액체
농도	1mg/ml
Storage	Aliquot 하여 -20°C 에 보관(12 개월 유효). 냉동/해동 반복을 피하십시오.
Shipping	Ice bags
버퍼	0.05% 아지드(4-부틸) 함유된 PBS 용해정제된 항체
정제	천상정제

적용

희석 비율	ICC 1:200-1:1000, ELISA 1:5000-1:20000
분자량	93.1kDa

항원 정보

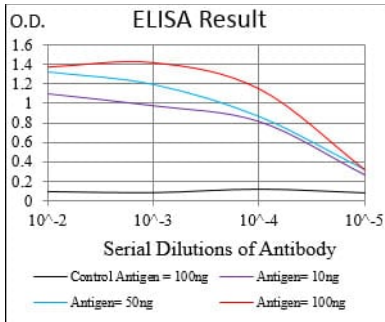
유전자명	MLXIPL
다른 이름	MIO; CHREBP; MONDOB; WBSR14; WS-bHLH; bHLHd14
유전자 ID	51085.0
SwissProt ID	Q9NP71
면역원	인간 MLXIPL 의 정제된 재조합 단백질(아미노산 18-143)을 대상으로 제작된 것

배경

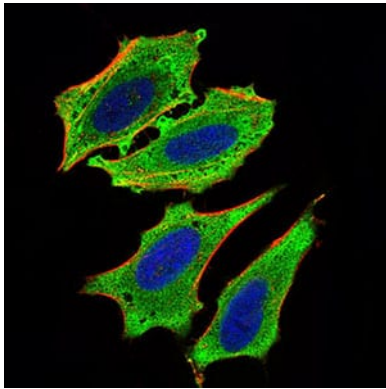
이 유전자는 Myc/Max/Mad 슈퍼패밀리에서 기본 헬릭스 루프 헬릭스 유전자 전사 인자를 암호화한다. 이 단백질은 종양 억제 단백질이고 또한 양극성 세포 분열을 위한 세포에 있는 단백질 반응 요소(ChoRE) 도메인을 포함하고 있다. 이 유전자는 7 번 염색체 7q11.23 부위의 인접 유전자를 조절하여 상동 다중 발현인 알업스 배리 증후군에서 결핍된다.

연구 분야

이미지 데이터



검색선 대조항원(100ng); 보색선 항원(10ng); 파색선 항원(50ng); 빨색선 항원(100ng);



MLXIPL 마우스 특이적(녹색)을 이용한 HeLa 세포 면역광분석. 파색 DRAQ5 항 DNA 염료 빨색 알렉산더는 Alexa Fluor-555 표지 단백질이다.